

6.7 เอกสารบัญชีรับจ่ายยุทธภัณฑ์



ใบอนุญาตมีซึ้งยุทธภัณฑ์

ใบอนุญาตเลขที่ 640508407

วันที่ 22 เดือน พฤศจิกายน พ.ศ. 2564

ใบอนุญาตฉบับนี้ให้ไว้แก่ บริษัท ศิลามาตรศรี จำกัด
 เลขประจำตัวผู้เสียภาษี 0725537000010
 ที่อยู่ เลขที่ 234 หมู่ที่ 13 ตำบลพลับพลาไชย อำเภออุ้มทอง จังหวัดสุพรรณบุรี 72160

โทรศัพท์ 0 3542 1408 โทรสาร - E-mail mc.permit8@gmail.com
 โดยมี นายชัยวัฒน์ มาตรศรี และ นายอดิศักดิ์ มาตรศรี
 เป็นผู้ที่มีอำนาจลงลายมือชื่อแทน
 เพื่อแสดงว่าเป็นผู้ได้รับอนุญาตให้มีซึ้งยุทธภัณฑ์ AMMONIUM NITRATE

อันเป็นยุทธภัณฑ์ตามพระราชบัญญัติควบคุมยุทธภัณฑ์ พ.ศ.2530 จำนวน 437,500 กิโลกรัม (สี่แสนสามหมื่น
 เจ็ดพันห้าร้อยกิโลกรัม)

เพื่อ ใช้ในการระเบิดหินทำเหมืองบนบก ชนิดแร่หินอุตสาหกรรมชนิดหินปูน (เพื่ออุตสาหกรรมก่อสร้าง)
 โดยวิธีเหมืองเปิด ตามประทานบัตรที่ 33752/16331 ลงวันที่ 4 มีนาคม 2562

โดยมีสถานที่เก็บยุทธภัณฑ์ตั้งอยู่ที่ คลังเก็บของบริษัท ฯ หมู่ที่ 13 ตำบลพลับพลาไชย อำเภออุ้มทอง
 จังหวัดสุพรรณบุรี 72160

โทรศัพท์ -
 โดยผู้รับใบอนุญาตมีซึ้งยุทธภัณฑ์ต้องปฏิบัติตามเงื่อนไขด้านหลังใบอนุญาต
 ใบอนุญาตฉบับนี้ให้ใช้ได้จนถึงวันที่ 21 เดือน พฤศจิกายน พ.ศ. 2565

พลเอก

รองปลัดกระทรวงกลาโหม ทำการแทน
 ปลัดกระทรวงกลาโหม

เลขประจำตัวผู้เสียภาษีอากรของหน่วยงานออกใบอนุญาต 0994000011679

ปลัดฯ

เงื่อนไขที่ผู้รับใบอนุญาตมีซึ่งยุทธภัณฑ์ต้องปฏิบัติดังต่อไปนี้

- (1) ผู้รับใบอนุญาตต้องจัดให้มีบัญชีรับจ่ายยุทธภัณฑ์ตามมาตรา 24
- (2) ผู้รับใบอนุญาตจะโอนยุทธภัณฑ์ตามใบอนุญาตฉบับนี้ให้แก่ผู้อื่นไม่ได้ เว้นแต่จะโอนให้แก่ผู้รับใบอนุญาตมีซึ่งยุทธภัณฑ์ตามพระราชบัญญัติควบคุมยุทธภัณฑ์ พ.ศ.2530 หรือผู้ที่ได้รับยกเว้นตามพระราชบัญญัตินี้ดังกล่าวให้มียุทธภัณฑ์ได้โดยไม่ต้องมีใบอนุญาต
- (3) ผู้รับใบอนุญาตจะเก็บยุทธภัณฑ์ไว้ในสถานที่อื่นที่มีใช้สถานที่เก็บยุทธภัณฑ์ตามที่กำหนดในใบอนุญาตฉบับนี้ไม่ได้ เว้นแต่จะได้รับอนุญาตเป็นหนังสือจากปลัดกระทรวงกลาโหมก่อน
- (4) ถ้ายุทธภัณฑ์ที่มีไว้ในครอบครองตามใบอนุญาตฉบับนี้หมดสิ้นไปหรือพนักงานเจ้าหน้าที่ตรวจสอบรับรองว่ายุทธภัณฑ์ดังกล่าวได้สิ้นสภาพการเป็นยุทธภัณฑ์ตามพระราชบัญญัติควบคุมยุทธภัณฑ์ พ.ศ.2530 แล้วให้ใบอนุญาตเป็นอันสิ้นอายุ



ใบอนุญาตมีชั่งยุทธรภัณฑ์

ใบอนุญาตเลขที่ 640508408

วันที่ 22 เดือน พฤศจิกายน พ.ศ. 2564

ใบอนุญาตฉบับนี้ให้ไว้แก่ บริษัท ศิลามาตรศรี จำกัด
เลขประจำตัวผู้เสียภาษี 0725537000010
ที่อยู่ เลขที่ 234 หมู่ที่ 13 ตำบลพลับพลาไชย อำเภอกู่ทอง จังหวัดสุพรรณบุรี 72160

โทรศัพท์ 0 3542 1408 โทรสาร - E-mail mc.permit8@gmail.com
โดยมี นายชัยวัฒน์ มาตรศรี และ นายอดิศักดิ์ มาตรศรี
เป็นผู้มีอำนาจลงลายมือชื่อแทน
เพื่อแสดงว่าเป็นผู้ได้รับอนุญาตให้มีชั่งยุทธรภัณฑ์ วัดระยะเบตอิมัลชั่น ขนาด 55 x 300 มิลลิเมตร

อันเป็นยุทธรภัณฑ์ตามพระราชบัญญัติควบคุมยุทธรภัณฑ์ พ.ศ.2530 จำนวน 17,672 นัต (หนึ่งหมื่นเจ็ดพันหกร้อย
เจ็ดสิบสองนัต) น้ำหนักเท่ากับ 13,784.16 กิโลกรัม (หนึ่งหมื่นสามพันเจ็ดร้อยแปดสิบสี่จตุหนึงทกกิโลกรัม)

เพื่อ ใช้ในการระเบิดหินทำเหมืองบนบก ชนิดแร่หินอุตสาหกรรมชนิดหินปูน (เพื่ออุตสาหกรรมก่อสร้าง)
โดยวิธีเหมืองเปิด ตามประทานบัตรที่ 33752/16331 ลงวันที่ 4 มีนาคม 2562

โดยมีสถานที่เก็บยุทธรภัณฑ์ตั้งอยู่ที่ คลังเก็บของบริษัท ฯ หมู่ที่ 13 ตำบลพลับพลาไชย อำเภอกู่ทอง
จังหวัดสุพรรณบุรี 72160

โทรศัพท์ -
โดยผู้รับใบอนุญาตมีชั่งยุทธรภัณฑ์ต้องปฏิบัติตามเงื่อนไขด้านหลังใบอนุญาต
ใบอนุญาตฉบับนี้ให้ใช้ได้จนถึงวันที่ 21 เดือน พฤศจิกายน พ.ศ. 2565

พลเอก

รองปลัดกระทรวงกลาโหม ทำการแทน
ปลัดกระทรวงกลาโหม

เลขประจำตัวผู้เสียภาษีอากรของหน่วยงานออกใบอนุญาต 0994000011679

เงื่อนไขที่ผู้รับใบอนุญาตมีซึ่งยุทธภัณฑ์ต้องปฏิบัติดังต่อไปนี้

- (1) ผู้รับใบอนุญาตต้องจัดให้มีบัญชีรับจ่ายยุทธภัณฑ์ตามมาตรา 24
- (2) ผู้รับใบอนุญาตจะโอนยุทธภัณฑ์ตามใบอนุญาตฉบับนี้ให้แก่ผู้อื่นไม่ได้ เว้นแต่จะโอนให้แก่ผู้รับใบอนุญาตมีซึ่งยุทธภัณฑ์ตามพระราชบัญญัติควบคุมยุทธภัณฑ์ พ.ศ.2530 หรือผู้ที่ได้รับยกเว้นตามพระราชบัญญัติดังกล่าวให้มียุทธภัณฑ์ได้โดยไม่ต้องมีใบอนุญาต
- (3) ผู้รับใบอนุญาตจะเก็บยุทธภัณฑ์ไว้ในสถานที่อื่นที่มีใช้สถานที่เก็บยุทธภัณฑ์ตามที่กำหนดในใบอนุญาตฉบับนี้ไม่ได้ เว้นแต่จะได้รับอนุญาตเป็นหนังสือจากปลัดกระทรวงกลาโหมก่อน
- (4) ถ้ายุทธภัณฑ์ที่มีไว้ในครอบครองตามใบอนุญาตฉบับนี้หมดสิ้นไปหรือพนักงานเจ้าหน้าที่ตรวจสอบรับรองว่ายุทธภัณฑ์ดังกล่าวได้สิ้นสภาพการเป็นยุทธภัณฑ์ตามพระราชบัญญัติควบคุมยุทธภัณฑ์ พ.ศ.2530 แล้วให้ใบอนุญาตเป็นอันสิ้นอายุ
- (5) ใบอนุญาตฉบับนี้ให้ใช้ร่วมกับใบอนุญาตให้ซื้อ มี ใช้ ซึ่งวัตถุระเบิด (ใบอนุญาตแบบ ป.5) ที่ได้รับอนุญาตจากกระทรวงมหาดไทย



ใบอนุญาตมีชื้อยทธภณท์

ใบอนุญาตเลขที่ 640508409

วันที่ 22 เดือน พฤศจิกายน พ.ศ. 2564

ใบอนุญาตฉบับนี้ให้ไว้แก่ บริษัท ศิลามาตรศรี จำกัด
เลขประจำตัวผู้เสียภาษี 0725537000010
ที่อยู่ เลขที่ 234 หมู่ที่ 13 ตำบลพลับพลาไชย อำเภอร่องทอง จังหวัดสุพรรณบุรี 72160

โทรศัพท์ 0 3542 1408 โทรสาร - E-mail mc.permit8@gmail.com
โดยมี นายชัยวัฒน์ มาตรศรี และ นายอดิศักดิ์ มาตรศรี
เป็นผู้มีอำนาจลงลายมือชื่อแทน
เพื่อแสดงว่าเป็นผู้ได้รับอนุญาตให้มืชื้อยทธภณท์ แก่ไฟฟ้า

อันเป็นยทธภณท์ตามพระราชบัญญัติควบคุมยทธภณท์ พ.ศ.2530 จำนวน 17,732 ดอก (หนึ่งหมื่นเจ็ดพันเจ็ดร้อย สามสิบสองดอก)

เพื่อ ใช้ในการระเบิดหินทำเหมืองบนบก ชนิดแร่หินอุตสาหกรรมชนิดหินปูน (เพื่ออุตสาหกรรมก่อสร้าง)
โดยวิธีเหมืองเปิด ตามประทานบัตรที่ 33752/16331 ลงวันที่ 4 มีนาคม 2562

โดยมีสถานที่เก็บยทธภณท์ตั้งอยู่ที่ คลังเก็บของบริษัท ฯ หมู่ที่ 13 ตำบลพลับพลาไชย อำเภอร่องทอง
จังหวัดสุพรรณบุรี 72160

โทรศัพท์ -
โดยผู้รับใบอนุญาตมีชื้อยทธภณท์ต้องปฏิบัติตามเงื่อนไขด้านหลังใบอนุญาต
ใบอนุญาตฉบับนี้ให้ใช้ได้จนถึงวันที่ 21 เดือน พฤศจิกายน พ.ศ. 2565

พลเอก

รองปลัดกระทรวงกลาโหม ทำการแทน
ปลัดกระทรวงกลาโหม

เลขประจำตัวผู้เสียภาษีอากรของหน่วยงานออกใบอนุญาต 0994000011679

เงื่อนไขที่ผู้รับใบอนุญาตมีซึ่งยุทธภัณฑ์ต้องปฏิบัติดังต่อไปนี้

- (1) ผู้รับใบอนุญาตต้องจัดให้มีบัญชีรับจ่ายยุทธภัณฑ์ตามมาตรา 24
- (2) ผู้รับใบอนุญาตจะโอนยุทธภัณฑ์ตามใบอนุญาตฉบับนี้ให้แก่ผู้อื่นไม่ได้ เว้นแต่จะโอนให้แก่ผู้รับใบอนุญาตมีซึ่งยุทธภัณฑ์ตามพระราชบัญญัติควบคุมยุทธภัณฑ์ พ.ศ.2530 หรือผู้ที่ได้รับยกเว้นตามพระราชบัญญัตินี้ดังกล่าวให้มียุทธภัณฑ์ได้โดยไม่ต้องมีใบอนุญาต
- (3) ผู้รับใบอนุญาตจะเก็บยุทธภัณฑ์ไว้ในสถานที่อื่นที่มีใช้สถานที่เก็บยุทธภัณฑ์ตามที่กำหนดในใบอนุญาตฉบับนี้ไม่ได้ เว้นแต่จะได้รับอนุญาตเป็นหนังสือจากปลัดกระทรวงกลาโหมก่อน
- (4) ถ้ายุทธภัณฑ์ที่มีไว้ในครอบครองตามใบอนุญาตฉบับนี้หมดสิ้นไปหรือพนักงานเจ้าหน้าที่ตรวจสอบรับรองว่ายุทธภัณฑ์ดังกล่าวได้สิ้นสภาพการเป็นยุทธภัณฑ์ตามพระราชบัญญัติควบคุมยุทธภัณฑ์ พ.ศ.2530 แล้วให้ใบอนุญาตเป็นอันสิ้นอายุ
- (5) ใบอนุญาตฉบับนี้ให้ใช้ร่วมกับใบอนุญาตให้ซื้อ มี ใช้ ซึ่งวัตถุระเบิด (ใบอนุญาตแบบ ป.5) ที่ได้รับอนุญาตจากกระทรวงมหาดไทย

ແບບ ຍ.ກ.໒

สถานที่เกิดเหตุบริษัท คลังเก็บของบริษัท ฯ หมู่ที่ 13 ตำบลพลับพลาไชย อำเภอกู่ทอง จังหวัดสุพรรณบุรี 72160

[illegible]

ແບບ ຍ.ກ.໒

สถานที่เกิดเหตุบริษัท คลังเก็บของบริษัท ฯ หมู่ที่ 13 ตำบลพลับพลาไชย อำเภอกู่ทอง จังหวัดสุพรรณบุรี 72160

[illegible]

ແບບ ຍ.ກ.໒

สถานที่เกิดเหตุบริษัท คลังเก็บของบริษัท ฯ หมู่ที่ 13 ตำบลพลับพลาไชย อำเภอกู่ทอง จังหวัดสุพรรณบุรี 72160

รับ				จ่าย				คงเหลือ	หมายเหตุ
วัน เดือน ปี	แหล่งผลิต/ แหล่งได้มา	เลขที่ใบอนุญาตของ แหล่งผลิต/แหล่งได้มา	จำนวน	วัน เดือน ปี	ผู้ซื้อ/ผู้รับโอน (ชื่อและที่ตั้งสำนักงาน)	เลขที่ใบอนุญาตมีของ ผู้ซื้อ/ผู้รับโอน	จำนวน		
				12 มิ.ย. 64	บริษัท ศิลามาตราตรี จำกัด	630512688	75 ดอก	3,879 ดอก	
				13 มิ.ย. 64	บริษัท ศิลามาตราตรี จำกัด	630512688	0 ดอก	3,879 ดอก	
				14 มิ.ย. 64	บริษัท ศิลามาตราตรี จำกัด	630512688	70 ดอก	3,809 ดอก	
				15 มิ.ย. 64	บริษัท ศิลามาตราตรี จำกัด	630512688	75 ดอก	3,734 ดอก	
				16 มิ.ย. 64	บริษัท ศิลามาตราตรี จำกัด	630512688	75 ดอก	3,659 ดอก	
				17 มิ.ย. 64	บริษัท ศิลามาตราตรี จำกัด	630512688	80 ดอก	3,579 ดอก	

ແບບ ຍ.ກ.໒

สถานที่เกิดเหตุบริษัท คลังเก็บของบริษัท ฯ หมู่ที่ 13 ตำบลพลับพลาไชย อำเภอนูทอง จังหวัดสุพรรณบุรี 72160

รับ				จ่าย				คงเหลือ	หมายเหตุ
วัน เดือน ปี	แหล่งผลิต/ แหล่งได้มา	เลขที่ใบอนุญาตของ แหล่งผลิต/แหล่งได้มา	จำนวน	วัน เดือน ปี	ผู้ซื้อ/ผู้รับโอน (ชื่อและที่ตั้งสำนักงาน)	เลขที่ใบอนุญาตมีของ ผู้ซื้อ/ผู้รับโอน	จำนวน		
				18 มิ.ย. 64	บริษัท ศิลามาตราศรี จำกัด	630512688	73 ดอก	3,506 ดอก	
				19 มิ.ย. 64	บริษัท ศิลามาตราศรี จำกัด	630512688	72 ดอก	3,434 ดอก	
				20 มิ.ย. 64	บริษัท ศิลามาตราศรี จำกัด	630512688	0 ดอก	3,434 ดอก	
				21 มิ.ย. 64	บริษัท ศิลามาตราศรี จำกัด	630512688	70 ดอก	3,364 ดอก	
				22 มิ.ย. 64	บริษัท ศิลามาตราศรี จำกัด	630512688	75 ดอก	3,289 ดอก	
				23 มิ.ย. 64	บริษัท ศิลามาตราศรี จำกัด	630512688	80 ดอก	3,209 ดอก	

แบบ บ.ร.๘

สถานที่เกิดยุทธภัณฑ์ คลังเก็บของบริษัท ฯ หมู่ที่ 13 ตำบลพลับพลาไชย อำเภอกู่ทอง จังหวัดสุพรรณบุรี 72160

รับ				จ่าย				คงเหลือ	หมายเหตุ
วัน เดือน ปี	แหล่งผลิต/ แหล่งได้มา	เลขที่ใบอนุญาตของ แหล่งผลิต/แหล่งได้มา	จำนวน	วัน เดือน ปี	ผู้ซื้อ/ผู้รับโอน (ชื่อและที่ตั้งสำนักงาน)	เลขที่ใบอนุญาตมีของ ผู้ซื้อ/ผู้รับโอน	จำนวน		
				24 มิ.ย. 64	บริษัท ศิลามาตราตรี จำกัด	630512688	79 ดอก	3,130 ดอก	
				25 มิ.ย. 64	บริษัท ศิลามาตราตรี จำกัด	630512688	80 ดอก	3,050 ดอก	
				26 มิ.ย. 64	บริษัท ศิลามาตราตรี จำกัด	630512688	82 ดอก	2,968 ดอก	
				27 มิ.ย. 64	บริษัท ศิลามาตราตรี จำกัด	630512688	0 ดอก	2,968 ดอก	
				28 มิ.ย. 64	บริษัท ศิลามาตราตรี จำกัด	630512688	85 ดอก	2,883 ดอก	
				29 มิ.ย. 64	บริษัท ศิลามาตราตรี จำกัด	630512688	80 ดอก	2,803 ดอก	

ແບບ ຍ.ກ.໒

ใบอนุญาต เลขที่ ออกให้ ณ วันที่ เดือน ปี สิ้นอายุวันที่ เดือน ปี

ใบอนุญาตมี เลขที่ 630512688 ออกให้ ณ วันที่ 24 เดือน พฤศจิกายน ปี 2563 สิ้นอายุวันที่ 23 เดือน พฤศจิกายน ปี 2564

ข้อมูลส่วนตัว แยกไฟฟ้า รุณที่ผลิต ถ่านมี

สถานที่เกิดเหตุบริษัท คลังเก็บของบริษัท ฯ หมู่ที่ 13 ตำบลพลับพลาไชย อำเภอกู่ทอง จังหวัดสุพรรณบุรี 72160

[illegible]

ແບບ ຍ.ກ.໒

สถานที่เกิดเหตุบริษัท คลังเก็บของบริษัท ฯ หมู่ที่ 13 ตำบลพลับพลาไชย อำเภอกู่ทอง จังหวัดสุพรรณบุรี 72160

[illegible]

ແບບ ຍ.ກ.໒

สถานที่เกิดเหตุบริษัท คลังเก็บของบริษัท ฯ หมู่ที่ 13 ตำบลพลับพลาไชย อำเภอกู่ทอง จังหวัดสุพรรณบุรี 72160

[illegible]

ແບບ ຍ.ກ.໒

สถานที่เกิดเหตุบริษัท คลังเก็บของบริษัท ฯ หมู่ที่ 13 ตำบลพลับพลาไชย อำเภอกู่ทอง จังหวัดสุพรรณบุรี 72160

[illegible]

ແບບ ຍ.ກ.໒

สถานที่เกิดเหตุบริษัท คลังเก็บของบริษัท ฯ หมู่ที่ 13 ตำบลพลับพลาไชย อำเภอกู่ทอง จังหวัดสุพรรณบุรี 72160

[illegible]

ແບບ ຍ.ກ.໒

สถานที่เกิดเหตุบริษัท คลังเก็บของบริษัท ฯ หมู่ที่ 13 ตำบลพลับพลาไชย อำเภอกู่ทอง จังหวัดสุพรรณบุรี 72160

รับ				จ่าย				คงเหลือ	หมายเหตุ
วัน เดือน ปี	แหล่งผลิต/ แหล่งได้มา	เลขที่ใบอนุญาตของ แหล่งผลิต/แหล่งได้มา	จำนวน	วัน เดือน ปี	ผู้ซื้อ/ผู้รับโอน (ชื่อและที่ตั้งสำนักงาน)	เลขที่ใบอนุญาตมีของ ผู้ซื้อ/ผู้รับโอน	จำนวน		
				28 ก.ค. 64	บริษัท ศิลามาตราตรี จำกัด	630512688	0 ดอก	8,042 ดอก	
				29 ก.ค. 64	บริษัท ศิลามาตราตรี จำกัด	630512688	70 ดอก	7,972 ดอก	
				30 ก.ค. 64	บริษัท ศิลามาตราตรี จำกัด	630512688	65 ดอก	7,907 ดอก	
				31 ก.ค. 64	บริษัท ศิลามาตราตรี จำกัด	630512688	69 ดอก	7,838 ดอก	
1 ส.ค. 64	ยอดยกมา	-	7,838 ดอก					7,838 ดอก	
				1 ส.ค. 64	บริษัท ศิลามาตราตรี จำกัด	630512688	0 ดอก	7,838 ดอก	

ແບບ ຍ.ກ.໒

สถานที่เกิดเหตุบริษัท คลังเก็บของบริษัท ฯ หมู่ที่ 13 ตำบลพลับพลาไชย อำเภอกู่ทอง จังหวัดสุพรรณบุรี 72160

[illegible]

ແບບ ຍ.ກ.໒

สถานที่เกิดเหตุบริษัท คลังเก็บของบริษัท ฯ หมู่ที่ 13 ตำบลพลับพลาไชย อำเภอกู่ทอง จังหวัดสุพรรณบุรี 72160

[illegible]

แบบ บ.ร.๘

สถานที่เกิดเหตุบริษัท คลังเก็บของบริษัท ฯ หมู่ที่ 13 ตำบลพลับพลาไชย อำเภอกู่ทอง จังหวัดสุพรรณบุรี 72160

รับ				จ่าย				คงเหลือ	หมายเหตุ
วัน เดือน ปี	แหล่งผลิต/ แหล่งได้มา	เลขที่ใบอนุญาตของ แหล่งผลิต/แหล่งได้มา	จำนวน	วัน เดือน ปี	ผู้ซื้อ/ผู้รับโอน (ชื่อและที่ตั้งสำนักงาน)	เลขที่ใบอนุญาตมีของ ผู้ซื้อ/ผู้รับโอน	จำนวน		
				14 ส.ค. 64	บริษัท ศิลามาตราตรี จำกัด	630512688	65 ดอก	7,059 ดอก	
				15 ส.ค. 64	บริษัท ศิลามาตราตรี จำกัด	630512688	0 ดอก	7,059 ดอก	
				16 ส.ค. 64	บริษัท ศิลามาตราตรี จำกัด	630512688	74 ดอก	6,985 ดอก	
				17 ส.ค. 64	บริษัท ศิลามาตราตรี จำกัด	630512688	70 ดอก	6,915 ดอก	
				18 ส.ค. 64	บริษัท ศิลามาตราตรี จำกัด	630512688	65 ดอก	6,850 ดอก	
				19 ส.ค. 64	บริษัท ศิลามาตราตรี จำกัด	630512688	65 ดอก	6,785 ดอก	

ແບບ ຍ.ກ.໒

สถานที่เกิดยุทธภัณฑ์ คลังเก็บของบริษัท ฯ หมู่ที่ 13 ตำบลพลับพลาไชย อำเภอกู่ทอง จังหวัดสุพรรณบุรี 72160

รับ				จ่าย				คงเหลือ	หมายเหตุ
วัน เดือน ปี	แหล่งผลิต/ แหล่งได้มา	เลขที่ใบอนุญาตของ แหล่งผลิต/แหล่งได้มา	จำนวน	วัน เดือน ปี	ผู้ซื้อ/ผู้รับโอน (ชื่อและที่ตั้งสำนักงาน)	เลขที่ใบอนุญาตมีของ ผู้ซื้อ/ผู้รับโอน	จำนวน		
				20 ส.ค. 64	บริษัท ศิลามาตราตรี จำกัด	630512688	60 ดอก	6,725 ดอก	
				21 ส.ค. 64	บริษัท ศิลามาตราตรี จำกัด	630512688	67 ดอก	6,658 ดอก	
				22 ส.ค. 64	บริษัท ศิลามาตราตรี จำกัด	630512688	0 ดอก	6,658 ดอก	
				23 ส.ค. 64	บริษัท ศิลามาตราตรี จำกัด	630512688	60 ดอก	6,598 ดอก	
				24 ส.ค. 64	บริษัท ศิลามาตราตรี จำกัด	630512688	65 ดอก	6,533 ดอก	
				25 ส.ค. 64	บริษัท ศิลามาตราตรี จำกัด	630512688	63 ดอก	6,470 ดอก	

ແບບ ຍ.ກ.໒

สถานที่เกิดเหตุบริษัท คลังเก็บของบริษัท ฯ หมู่ที่ 13 ตำบลพลับพลาไชย อำเภอกู่ทอง จังหวัดสุพรรณบุรี 72160

[illegible]

ແບບ ຍ.ກ.໒

สถานที่เกิดเหตุบริษัท คลังเก็บของบริษัท ฯ หมู่ที่ 13 ตำบลพลับพลาไชย อำเภอกู่ทอง จังหวัดสุพรรณบุรี 72160

[illegible]

ແບບ ຍ.ກ.໒

สถานที่เกิดยุทธภัณฑ์ คลังเก็บของบริษัท ฯ หมู่ที่ 13 ตำบลพลับพลาไชย อำเภอกู่ทอง จังหวัดสุพรรณบุรี 72160

[illegible]

แบบ บ.ร.๘

สถานที่เกิดเหตุบริษัท คลังเก็บของบริษัท ฯ หมู่ที่ 13 ตำบลพลับพลาไชย อำเภอนูทอง จังหวัดสุพรรณบุรี 72160

[illegible]

ແບບ ຍ.ກ.໒

สถานที่เกิดเหตุบริษัท คลังเก็บของบริษัท ฯ หมู่ที่ 13 ตำบลพลับพลาไชย อำเภอกู่ทอง จังหวัดสุพรรณบุรี 72160

[illegible]

ແບບ ຍ.ກ.໒

สถานที่เกิดเหตุบริษัท คลังเก็บของบริษัท ฯ หมู่ที่ 13 ตำบลพลับพลาไชย อำเภอกู่ทอง จังหวัดสุพรรณบุรี 72160

[illegible]

ແບບ ຍ.ກ.໒

สถานที่เกิดเหตุบริษัท คลังเก็บของบริษัท ฯ หมู่ที่ 13 ตำบลพลับพลาไชย อำเภอกู่ทอง จังหวัดสุพรรณบุรี 72160

[illegible]

ແບບ ຍ.ກ.໒

สถานที่เกิดเหตุบริษัท คลังเก็บของบริษัท ฯ หมู่ที่ 13 ตำบลพลับพลาไชย อำเภอกู่ทอง จังหวัดสุพรรณบุรี 72160

[illegible]

ແບບ ຍ.ກ.໒

สถานที่เกิดเหตุบริษัท คลังเก็บของบริษัท ฯ หมู่ที่ 13 ตำบลพลับพลาไชย อำเภอกู่ทอง จังหวัดสุพรรณบุรี 72160

[illegible]

ແບບ ຍ.ກ.໒

สถานที่เกิดเหตุบริษัท คลังเก็บของบริษัท ฯ หมู่ที่ 13 ตำบลพลับพลาไชย อำเภอกู่ทอง จังหวัดสุพรรณบุรี 72160

[illegible]

ແບບ ຍ.ກ.໒

สถานที่เกิดเหตุบริษัท คลังเก็บของบริษัท ฯ หมู่ที่ 13 ตำบลพลับพลาไชย อำเภอกู่ทอง จังหวัดสุพรรณบุรี 72160

รับ				จ่าย				คงเหลือ	หมายเหตุ
วัน เดือน ปี	แหล่งผลิต/ แหล่งได้มา	เลขที่ใบอนุญาตของ แหล่งผลิต/แหล่งได้มา	จำนวน	วัน เดือน ปี	ผู้ซื้อ/ผู้รับโอน (ชื่อและที่ตั้งสำนักงาน)	เลขที่ใบอนุญาตมีของ ผู้ซื้อ/ผู้รับโอน	จำนวน		
				23 ต.ค. 64	บริษัท ศิลามาตราตรี จำกัด	630512688	48 ดอก	3,711 ดอก	
				24 ต.ค. 64	บริษัท ศิลามาตราตรี จำกัด	630512688	0 ดอก	3,711 ดอก	
				25 ต.ค. 64	บริษัท ศิลามาตราตรี จำกัด	630512688	46 ดอก	3,665 ดอก	
				26 ต.ค. 64	บริษัท ศิลามาตราตรี จำกัด	630512688	43 ดอก	3,622 ดอก	
				27 ต.ค. 64	บริษัท ศิลามาตราตรี จำกัด	630512688	46 ดอก	3,576 ดอก	
				28 ต.ค. 64	บริษัท ศิลามาตราตรี จำกัด	630512688	45 ดอก	3,531 ดอก	

ແບບ ຍ.ກ.໒

สถานที่เกิดเหตุบริษัท คลังเก็บของบริษัท ฯ หมู่ที่ 13 ตำบลพลับพลาไชย อำเภอกู่ทอง จังหวัดสุพรรณบุรี 72160

[illegible]

ແບບ ຍ.ກ.໒

สถานที่เกิดเหตุบริษัท คลังเก็บของบริษัท ฯ หมู่ที่ 13 ตำบลพลับพลาไชย อำเภอกู่ทอง จังหวัดสุพรรณบุรี 72160

[illegible]

ແບບ ຍ.ກ.໒

สถานที่เกิดเหตุบริษัท คลังเก็บของบริษัท ฯ หมู่ที่ 13 ตำบลพลับพลาไชย อำเภอนูทอง จังหวัดสุพรรณบุรี 72160

[illegible]

ແບບ ຍ.ກ.໒

สถานที่เกิดเหตุบริษัท คลังเก็บของบริษัท ฯ หมู่ที่ 13 ตำบลพลับพลาไชย อำเภอกู่ทอง จังหวัดสุพรรณบุรี 72160

[illegible]

ແບບ ຍ.ກ.໒

สถานที่เกิดเหตุบริษัท คลังเก็บของบริษัท ฯ หมู่ที่ 13 ตำบลพลับพลาไชย อำเภอกู่ทอง จังหวัดสุพรรณบุรี 72160

[illegible]

ແບບ ຍ.ກ.໒

สถานที่เกิดเหตุบริษัท คลังเก็บของบริษัท ฯ หมู่ที่ 13 ตำบลพลับพลาไชย อำเภอกู่ทอง จังหวัดสุพรรณบุรี 72160

[illegible]

ແບບ ຍ.ກ.໒

สถานที่เกิดเหตุบริษัท คลังเก็บของบริษัท ฯ หมู่ที่ 13 ตำบลพลับพลาไชย อำเภอกู่ทอง จังหวัดสุพรรณบุรี 72160

[illegible]

ແບບ ຍ.ກ.໒

สถานที่เกิดเหตุบริษัท คลังเก็บของบริษัท ฯ หมู่ที่ 13 ตำบลพลับพลาไชย อำเภอกู่ทอง จังหวัดสุพรรณบุรี 72160

[illegible]

ແບບ ຍ.ກ.໒

สถานที่เกิดเหตุบริษัท คลังเก็บของบริษัท ฯ หมู่ที่ 13 ตำบลพลับพลาไชย อำเภอกู่ทอง จังหวัดสุพรรณบุรี 72160

[illegible]

ແບບ ຍ.ກ.໒

สถานที่เกิดเหตุบริษัท คลังเก็บของบริษัท ฯ หมู่ที่ 13 ตำบลพลับพลาไชย อำเภอกู่ทอง จังหวัดสุพรรณบุรี 72160

[illegible]

ແບບ ຍ.ກ.໒

สถานที่เกิดเหตุบริษัท คลังเก็บของบริษัท ฯ หมู่ที่ 13 ตำบลพลับพลาไชย อำเภอกู่ทอง จังหวัดสุพรรณบุรี 72160

[illegible]

แบบ ย.ร.๘

สถานที่เกิดเหตุบริษัท คลังเก็บของบริษัท ฯ หมู่ที่ 13 ตำบลพลับพลาไชย อำเภอกู่ทอง จังหวัดสุพรรณบุรี 72160

[illegible]

ແບບ ຍ.ກ.໒

สถานที่เกิดเหตุบริษัท คลังเก็บของบริษัท ฯ หมู่ที่ 13 ตำบลพลับพลาไชย อำเภอกู่ทอง จังหวัดสุพรรณบุรี 72160

รับ				จ่าย				คงเหลือ	หมายเหตุ
วัน เดือน ปี	แหล่งผลิต/ แหล่งได้มา	เลขที่ใบอนุญาตของ แหล่งผลิต/แหล่งได้มา	จำนวน	วัน เดือน ปี	ผู้ซื้อ/ผู้รับโอน (ชื่อและที่ตั้งสำนักงาน)	เลขที่ใบอนุญาตมีของ ผู้ซื้อ/ผู้รับโอน	จำนวน		
				6 มิ.ย. 64	บริษัท ศิลามาตรศรี จำกัด	630512687	0 นัต	4,317 นัต (3367.26 กิโลกรัม)	
				7 มิ.ย. 64	บริษัท ศิลามาตรศรี จำกัด	630512687	90 นัต (70.2 กิโลกรัม)	4,227 นัต (3297.06 กิโลกรัม)	
				8 มิ.ย. 64	บริษัท ศิลามาตรศรี จำกัด	630512687	90 นัต (70.2 กิโลกรัม)	4,137 นัต (3226.86 กิโลกรัม)	
				9 มิ.ย. 64	บริษัท ศิลามาตรศรี จำกัด	630512687	88 นัต (68.64 กิโลกรัม)	4,049 นัต (3158.22 กิโลกรัม)	
				10 มิ.ย. 64	บริษัท ศิลามาตรศรี จำกัด	630512687	95 นัต (74.1 กิโลกรัม)	3,954 นัต (3084.12 กิโลกรัม)	
				11 มิ.ย. 64	บริษัท ศิลามาตรศรี จำกัด	630512687	93 นัต (72.54 กิโลกรัม)	3,861 นัต (3011.58 กิโลกรัม)	

แบบ บ.ร.๘

สถานที่เกิดเหตุบริษัท คลังเก็บของบริษัท ฯ หมู่ที่ 13 ตำบลพลับพลาไชย อำเภอกู่ทอง จังหวัดสุพรรณบุรี 72160

[illegible]

แบบ บ.ร.๘

สถานที่เกิดเหตุบริษัท คลังเก็บของบริษัท ฯ หมู่ที่ 13 ตำบลพลับพลาไชย อำเภอกู่ทอง จังหวัดสุพรรณบุรี 72160

[illegible]

ແບບ ຍ.ກ.໒

สถานที่เกิดเหตุบริษัท คลังเก็บของบริษัท ฯ หมู่ที่ 13 ตำบลพลับพลาไชย อำเภอนูทอง จังหวัดสุพรรณบุรี 72160

[illegible]

ແບບ ຍ.ກ.໒

สถานที่เกิดเหตุบริษัท คลังเก็บของบริษัท ฯ หมู่ที่ 13 ตำบลพลับพลาไชย อำเภอนูทอง จังหวัดสุพรรณบุรี 72160

[illegible]

ແບບ ຍ.ກ.໒

สถานที่เกิดเหตุบริษัท คลังเก็บของบริษัท ฯ หมู่ที่ 13 ตำบลพลับพลาไชย อำเภอกู่ทอง จังหวัดสุพรรณบุรี 72160

[illegible]

ແບບ ຍ.ກ.໒

สถานที่เกิดยุทธภัณฑ์ คลังเก็บของบริษัท ฯ หมู่ที่ 13 ตำบลพลับพลาไชย อำเภอกู่ทอง จังหวัดสุพรรณบุรี 72160

[illegible]

แบบ ย.ร.๘

สถานที่เกิดเหตุบริษัท คลังเก็บของบริษัท ฯ หมู่ที่ 13 ตำบลพลับพลาไชย อำเภอกู่ทอง จังหวัดสุพรรณบุรี 72160

[illegible]

แบบ บ.ร.๘

สถานที่เกิดเหตุบริษัท คลังเก็บของบริษัท ฯ หมู่ที่ 13 ตำบลพลับพลาไชย อำเภอกู่ทอง จังหวัดสุพรรณบุรี 72160

[illegible]

แบบ บ.ร.๘

สถานที่เกิดเหตุบริษัท คลังเก็บของบริษัท ฯ หมู่ที่ 13 ตำบลพลับพลาไชย อำเภอกู่ทอง จังหวัดสุพรรณบุรี 72160

[illegible]

แบบ บ.ร.๘

สถานที่เกิดเหตุบริษัท คลังเก็บของบริษัท ฯ หมู่ที่ 13 ตำบลพลับพลาไชย อำเภอกู่ทอง จังหวัดสุพรรณบุรี 72160

[illegible]

ແບບ ຍ.ກ.໒

สถานที่เก็บยวณรณัณท์ คณลัณเกบของบรณัณท ๑ หน้ที่ 13 ตำบลพลลัณพลาไย อำณอูทอง จัณหวัดสุพรรณบุรี 72160

[illegible]

แบบ ย.ร.๘

สถานที่เกิดเหตุบริษัท คลังเก็บของบริษัท ฯ หมู่ที่ 13 ตำบลพลับพลาไชย อำเภอกู่ทอง จังหวัดสุพรรณบุรี 72160

[illegible]

แบบ บ.ร.๘

สถานที่เกิดเหตุบริษัท คลังเก็บของบริษัท ฯ หมู่ที่ 13 ตำบลพลับพลาไชย อำเภอกู่ทอง จังหวัดสุพรรณบุรี 72160

[illegible]

ແບບ ຍ.ກ.໒

สถานที่เกิดยุทธภัณฑ์ คลังเก็บของบริษัท ฯ หมู่ที่ 13 ตำบลพลับพลาไชย อำเภอกู่ทอง จังหวัดสุพรรณบุรี 72160

รับ				จ่าย				คงเหลือ	หมายเหตุ
วัน เดือน ปี	แหล่งผลิต/ แหล่งได้มา	เลขที่ใบอนุญาตของ แหล่งผลิต/แหล่งได้มา	จำนวน	วัน เดือน ปี	ผู้ซื้อ/ผู้รับโอน (ชื่อและที่ตั้งสำนักงาน)	เลขที่ใบอนุญาตมีของ ผู้ซื้อ/ผู้รับโอน	จำนวน		
				26 ส.ค. 64	บริษัท ศิลามาตราตรี จำกัด	630512687	60 นัต (46.8 กิโลกรัม)	5,718 นัต (4460.04 กิโลกรัม)	
				27 ส.ค. 64	บริษัท ศิลามาตราตรี จำกัด	630512687	55 นัต (42.9 กิโลกรัม)	5,663 นัต (4417.14 กิโลกรัม)	
				28 ส.ค. 64	บริษัท ศิลามาตราตรี จำกัด	630512687	65 นัต (50.7 กิโลกรัม)	5,598 นัต (4366.44 กิโลกรัม)	
				29 ส.ค. 64	บริษัท ศิลามาตราตรี จำกัด	630512687	0 นัต	5,598 นัต (4366.44 กิโลกรัม)	
				30 ส.ค. 64	บริษัท ศิลามาตราตรี จำกัด	630512687	60 นัต (46.8 กิโลกรัม)	5,538 นัต (4319.64 กิโลกรัม)	
				31 ส.ค. 64	บริษัท ศิลามาตราตรี จำกัด	630512687	60 นัต (46.8 กิโลกรัม)	5,478 นัต (4272.84 กิโลกรัม)	

ແບບ ຍ.ກ.໒

สถานที่เกิดยุทธภัณฑ์ คลังเก็บของบริษัท ฯ หมู่ที่ 13 ตำบลพลับพลาไชย อำเภอกู่ทอง จังหวัดสุพรรณบุรี 72160

[illegible]

ແບບ ຍ.ກ.໒

สถานที่เกิดเหตุบริษัท คลังเก็บของบริษัท ฯ หมู่ที่ 13 ตำบลพลับพลาไชย อำเภอกู่ทอง จังหวัดสุพรรณบุรี 72160

[illegible]

ແບບ ຍ.ກ.໒

สถานที่เกิดเหตุบริษัท คลังเก็บของบริษัท ฯ หมู่ที่ 13 ตำบลพลับพลาไชย อำเภอกู่ทอง จังหวัดสุพรรณบุรี 72160

[illegible]

แบบ ย.ร.๘

สถานที่เกิดเหตุบริษัท คลังเก็บของบริษัท ฯ หมู่ที่ 13 ตำบลพลับพลาไชย อำเภอกู่ทอง จังหวัดสุพรรณบุรี 72160

รับ				จ่าย				คงเหลือ	หมายเหตุ
วัน เดือน ปี	แหล่งผลิต/ แหล่งได้มา	เลขที่ใบอนุญาตของ แหล่งผลิต/แหล่งได้มา	จำนวน	วัน เดือน ปี	ผู้ซื้อ/ผู้รับโอน (ชื่อและที่ตั้งสำนักงาน)	เลขที่ใบอนุญาตมีของ ผู้ซื้อ/ผู้รับโอน	จำนวน		
				18 ก.ย. 64	บริษัท ศิลามาตรศรี จำกัด	630512687	60 นัต (46.8 กิโลกรัม)	4,484 นัต (3497.52 กิโลกรัม)	
				19 ก.ย. 64	บริษัท ศิลามาตรศรี จำกัด	630512687	0 นัต	4,484 นัต (3497.52 กิโลกรัม)	
				20 ก.ย. 64	บริษัท ศิลามาตรศรี จำกัด	630512687	50 นัต (39 กิโลกรัม)	4,434 นัต (3458.52 กิโลกรัม)	
				21 ก.ย. 64	บริษัท ศิลามาตรศรี จำกัด	630512687	54 นัต (42.12 กิโลกรัม)	4,380 นัต (3416.4 กิโลกรัม)	
				22 ก.ย. 64	บริษัท ศิลามาตรศรี จำกัด	630512687	55 นัต (42.9 กิโลกรัม)	4,325 นัต (3373.5 กิโลกรัม)	
				23 ก.ย. 64	บริษัท ศิลามาตรศรี จำกัด	630512687	45 นัต (35.1 กิโลกรัม)	4,280 นัต (3338.4 กิโลกรัม)	

ແບບ ຍ.ກ.໒

สถานที่เกิดยุทธภัณฑ์ คลังเก็บของบริษัท ฯ หมู่ที่ 13 ตำบลพลับพลาไชย อำเภอกู่ทอง จังหวัดสุพรรณบุรี 72160

รับ				จ่าย				คงเหลือ	หมายเหตุ
วัน เดือน ปี	แหล่งผลิต/ แหล่งได้มา	เลขที่ใบอนุญาตของ แหล่งผลิต/แหล่งได้มา	จำนวน	วัน เดือน ปี	ผู้ซื้อ/ผู้รับโอน (ชื่อและที่ตั้งสำนักงาน)	เลขที่ใบอนุญาตมีของ ผู้ซื้อ/ผู้รับโอน	จำนวน		
				24 ก.ย. 64	บริษัท ศิลามาตรศรี จำกัด	630512687	50 นัต (39 กิโลกรัม)	4,230 นัต (3299.4 กิโลกรัม)	
				25 ก.ย. 64	บริษัท ศิลามาตรศรี จำกัด	630512687	40 นัต (31.2 กิโลกรัม)	4,190 นัต (3268.2 กิโลกรัม)	
				26 ก.ย. 64	บริษัท ศิลามาตรศรี จำกัด	630512687	0 นัต	4,190 นัต (3268.2 กิโลกรัม)	
				27 ก.ย. 64	บริษัท ศิลามาตรศรี จำกัด	630512687	45 นัต (35.1 กิโลกรัม)	4,145 นัต (3233.1 กิโลกรัม)	
				28 ก.ย. 64	บริษัท ศิลามาตรศรี จำกัด	630512687	50 นัต (39 กิโลกรัม)	4,095 นัต (3194.1 กิโลกรัม)	
				29 ก.ย. 64	บริษัท ศิลามาตรศรี จำกัด	630512687	43 นัต (33.54 กิโลกรัม)	4,052 นัต (3160.56 กิโลกรัม)	

ແບບ ຍ.ກ.໒

สถานที่เกิดเหตุบริษัท คลังเก็บของบริษัท ฯ หมู่ที่ 13 ตำบลพลับพลาไชย อำเภอกู่ทอง จังหวัดสุพรรณบุรี 72160

[illegible]

แบบ ย.ร.๘

สถานที่เกิดเหตุบริษัท คลังเก็บของบริษัท ฯ หมู่ที่ 13 ตำบลพลับพลาไชย อำเภอกู่ทอง จังหวัดสุพรรณบุรี 72160

[illegible]

แบบ บ.ร.๘

ใบอนุญาต เลขที่ ออกให้ ณ วันที่ เดือน ปี สิ้นอายุวันที่ เดือน ปี

ใบอนุญาตมี เลขที่ 630512687 ออกให้ ณ วันที่ 24 เดือน พฤศจิกายน ปี 2563 สิ้นอายุวันที่ 23 เดือน พฤศจิกายน ปี 2564

ชื่อยุทธภัณฑ์ วัตถุประสงค์ วัสดุระเบิดอีมีลชั้น ฐานที่ผลิต ถ้ามี่

สถานที่เกิดเหตุบริษัท คลังเก็บของบริษัท ฯ หมู่ที่ 13 ตำบลพลับพลาไชย อำเภอกู่ทอง จังหวัดสุพรรณบุรี 72160

[illegible]

แบบ บ.ร.๘

สถานที่เกิดเหตุบริษัท คลังเก็บของบริษัท ฯ หมู่ที่ 13 ตำบลพลับพลาไชย อำเภอกู่ทอง จังหวัดสุพรรณบุรี 72160

รับ				จ่าย				คงเหลือ	หมายเหตุ
วัน เดือน ปี	แหล่งผลิต/ แหล่งได้มา	เลขที่ใบอนุญาตของ แหล่งผลิต/แหล่งได้มา	จำนวน	วัน เดือน ปี	ผู้ซื้อ/ผู้รับโอน (ชื่อและที่ตั้งสำนักงาน)	เลขที่ใบอนุญาตมีของ ผู้ซื้อ/ผู้รับโอน	จำนวน		
				17 ต.ค. 64	บริษัท ศิลามาตรศรี จำกัด	630512687	0 น้ด	3,583 น้ด (2794.74 กิโลกรัม)	
				18 ต.ค. 64	บริษัท ศิลามาตรศรี จำกัด	630512687	35 น้ด (27.3 กิโลกรัม)	3,548 น้ด (2767.44 กิโลกรัม)	
				19 ต.ค. 64	บริษัท ศิลามาตรศรี จำกัด	630512687	28 น้ด (21.84 กิโลกรัม)	3,520 น้ด (2745.6 กิโลกรัม)	
				20 ต.ค. 64	บริษัท ศิลามาตรศรี จำกัด	630512687	25 น้ด (19.5 กิโลกรัม)	3,495 น้ด (2726.1 กิโลกรัม)	
				21 ต.ค. 64	บริษัท ศิลามาตรศรี จำกัด	630512687	28 น้ด (21.84 กิโลกรัม)	3,467 น้ด (2704.26 กิโลกรัม)	
				22 ต.ค. 64	บริษัท ศิลามาตรศรี จำกัด	630512687	29 น้ด (22.62 กิโลกรัม)	3,438 น้ด (2681.64 กิโลกรัม)	

แบบ บ.ร.๘

สถานที่เกิดยุทธภยันต์ คลังเก็บของบริษัท ฯ หมู่ที่ 13 ตำบลพลับพลาไชย อำเภอกู่ทอง จังหวัดสุพรรณบุรี 72160

[illegible]

แบบ บ.ร.๘

สถานที่เกิดเหตุบริษัท คลังเก็บของบริษัท ฯ หมู่ที่ 13 ตำบลพลับพลาไชย อำเภอนูทอง จังหวัดสุพรรณบุรี 72160

[illegible]

แบบ บ.ร.๘

สถานที่เกิดเหตุบริษัท คลังเก็บของบริษัท ฯ หมู่ที่ 13 ตำบลพลับพลาไชย อำเภอกู่ทอง จังหวัดสุพรรณบุรี 72160

[illegible]

ແບບ ຍ.ກ.໒

สถานที่เกิดยุทธภัณฑ์ คลังเก็บของบริษัท ฯ หมู่ที่ 13 ตำบลพลับพลาไชย อำเภอกู่ทอง จังหวัดสุพรรณบุรี 72160

[illegible]

ແບບ ຍ.ກ.໒

สถานที่เกิดยุทธภัณฑ์ คลังเก็บของบริษัท ฯ หมู่ที่ 13 ตำบลพลับพลาไชย อำเภอกู่ทอง จังหวัดสุพรรณบุรี 72160

[illegible]

ແບບ ຍ.ກ.໒

สถานที่เกิดเหตุบริษัท คลังเก็บของบริษัท ฯ หมู่ที่ 13 ตำบลพลับพลาไชย อำเภอกู่ทอง จังหวัดสุพรรณบุรี 72160

[illegible]

ແບບ ຍ.ກ.໒

สถานที่เกิดเหตุบริษัท คลังเก็บของบริษัท ฯ หมู่ที่ 13 ตำบลพลับพลาไชย อำเภอกู่ทอง จังหวัดสุพรรณบุรี 72160

[illegible]

แบบ ย.ร.๘

สถานที่เกิดเหตุบริษัท คลังเก็บของบริษัท ฯ หมู่ที่ 13 ตำบลพลับพลาไชย อำเภอกู่ทอง จังหวัดสุพรรณบุรี 72160

[illegible]

ແບບ ຍ.ກ.໒

สถานที่เกิดยุทธภัณฑ์ คลังเก็บของบริษัท ฯ หมู่ที่ 13 ตำบลพลับพลาไชย อำเภอกู่ทอง จังหวัดสุพรรณบุรี 72160

[illegible]

ແບບ ຍ.ກ.໒

สถานที่เกิดเหตุบริษัท คลังเก็บของบริษัท ฯ หมู่ที่ 13 ตำบลพลับพลาไชย อำเภอกู่ทอง จังหวัดสุพรรณบุรี 72160

[illegible]

ແບບ ຍ.ກ.໒

สถานที่เกิดยุทธภัณฑ์ คลังเก็บของบริษัท ฯ หมู่ที่ 13 ตำบลพลับพลาไชย อำเภอกู่ทอง จังหวัดสุพรรณบุรี 72160

[illegible]

ແບບ ຍ.ກ.໒

สถานที่เกิดยุทธภัณฑ์ คลังเก็บของบริษัท ฯ หมู่ที่ 13 ตำบลพลับพลาไชย อำเภอกู่ทอง จังหวัดสุพรรณบุรี 72160

[illegible]

ແບບ ຍ.ກ.໒

ใบอนุญาต เลขที่ ออกให้ ณ วันที่ เดือน ปี สิ้นอายุวันที่ เดือน ปี

ใบอนุญาตมี เลขที่ 630512686 ออกให้ ณ วันที่ 24 เดือน พฤศจิกายน ปี 2563 สิ้นอายุวันที่ 23 เดือน พฤศจิกายน ปี 2564

ชื่อยุทธภัณฑ์ AMMONIUM NITRATE รุนที่ผลิต ถ้ามี่

สถานที่เกิดเหตุบริษัท คลังเก็บของบริษัท ฯ หมู่ที่ 13 ตำบลพลับพลาไชย อำเภอกู่ทอง จังหวัดสุพรรณบุรี 72160

รับ				จ่าย				คงเหลือ	หมายเหตุ
วัน เดือน ปี	แหล่งผลิต/ แหล่งได้มา	เลขที่ใบอนุญาตของ แหล่งผลิต/แหล่งได้มา	จำนวน	วัน เดือน ปี	ผู้ซื้อ/ผู้รับโอน (ชื่อและที่ตั้งสำนักงาน)	เลขที่ใบอนุญาตมีของ ผู้ซื้อ/ผู้รับโอน	จำนวน		
				31 พ.ค. 64	บริษัท ศิลามาตราตรี จำกัด	630512686	1,750 กิโลกรัม	17,000 กิโลกรัม	
1 มิ.ย. 64	ยอดยกมา	-	17,000 กิโลกรัม					17,000 กิโลกรัม	
				1 มิ.ย. 64	บริษัท ศิลามาตราตรี จำกัด	630512686	1,500 กิโลกรัม	15,500 กิโลกรัม	
				2 มิ.ย. 64	บริษัท ศิลามาตราตรี จำกัด	630512686	1,500 กิโลกรัม	14,000 กิโลกรัม	
				3 มิ.ย. 64	บริษัท ศิลามาตราตรี จำกัด	630512686	1,500 กิโลกรัม	12,500 กิโลกรัม	
				4 มิ.ย. 64	บริษัท ศิลามาตราตรี จำกัด	630512686	1,500 กิโลกรัม	11,000 กิโลกรัม	

ແບບ ຍ.ກ.໒

สถานที่เก็บยวณรณัณท์ คลังเก็บของบริษัท ฯ หมู่ที่ 13 ตำบลพลลัปลพลาย อำเภอรอูทอง จัังหวดัสุพรรณบุรี 72160

[illegible]

ແບບ ຍ.ກ.໒

สถานที่เก็บยวณรณัณท์ คลังเก็บของบริษัท ฯ หมู่ที่ 13 ตำบลพลลัปลพลาย อำเภอรอูทอง จัังหวดัสุพรรณบุรี 72160

[illegible]

ແບບ ຍ.ກ.໒

สถานที่เกิดยุทธภัณฑ์ คลังเก็บของบริษัท ฯ หมู่ที่ 13 ตำบลพลับพลาไชย อำเภอกู่ทอง จังหวัดสุพรรณบุรี 72160

[illegible]

ແບບ ຍ.ກ.໒

สถานที่เกิดเหตุบริษัท คลังเก็บของบริษัท ฯ หมู่ที่ 13 ตำบลพลับพลาไชย อำเภอกู่ทอง จังหวัดสุพรรณบุรี 72160

รับ				จ่าย				คงเหลือ	หมายเหตุ
วัน เดือน ปี	แหล่งผลิต/ แหล่งได้มา	เลขที่ใบอนุญาตของ แหล่งผลิต/แหล่งได้มา	จำนวน	วัน เดือน ปี	ผู้ซื้อ/ผู้รับโอน (ชื่อและที่ตั้งสำนักงาน)	เลขที่ใบอนุญาตมีของ ผู้ซื้อ/ผู้รับโอน	จำนวน		
				22 มิ.ย. 64	บริษัท ศิลามาตราตรี จำกัด	630512686	1,750 กิโลกรัม	20,625 กิโลกรัม	
				23 มิ.ย. 64	บริษัท ศิลามาตราตรี จำกัด	630512686	1,750 กิโลกรัม	18,875 กิโลกรัม	
				24 มิ.ย. 64	บริษัท ศิลามาตราตรี จำกัด	630512686	1,750 กิโลกรัม	17,125 กิโลกรัม	
				25 มิ.ย. 64	บริษัท ศิลามาตราตรี จำกัด	630512686	1,750 กิโลกรัม	15,375 กิโลกรัม	
				26 มิ.ย. 64	บริษัท ศิลามาตราตรี จำกัด	630512686	1,500 กิโลกรัม	13,875 กิโลกรัม	
				27 มิ.ย. 64	บริษัท ศิลามาตราตรี จำกัด	630512686	0 กิโลกรัม	13,875 กิโลกรัม	

ແບບ ຍ.ກ.໒

สถานที่เกิดยุทธภัณฑ์ คลังเก็บของบริษัท ฯ หมู่ที่ 13 ตำบลพลับพลาไชย อำเภอกู่ทอง จังหวัดสุพรรณบุรี 72160

รับ				จ่าย				คงเหลือ	หมายเหตุ
วัน เดือน ปี	แหล่งผลิต/ แหล่งได้มา	เลขที่ใบอนุญาตของ แหล่งผลิต/แหล่งได้มา	จำนวน	วัน เดือน ปี	ผู้ซื้อ/ผู้รับโอน (ชื่อและที่ตั้งสำนักงาน)	เลขที่ใบอนุญาตมีของ ผู้ซื้อ/ผู้รับโอน	จำนวน		
				28 มิ.ย. 64	บริษัท ศิลามาตรศรี จำกัด	630512686	1,750 กิโลกรัม	12,125 กิโลกรัม	
				29 มิ.ย. 64	บริษัท ศิลามาตรศรี จำกัด	630512686	1,750 กิโลกรัม	10,375 กิโลกรัม	
				30 มิ.ย. 64	บริษัท ศิลามาตรศรี จำกัด	630512686	1,500 กิโลกรัม	8,875 กิโลกรัม	
1 ก.ค. 64	ยอดยกมา	-	8,875 กิโลกรัม					8,875 กิโลกรัม	
				1 ก.ค. 64	บริษัท ศิลามาตรศรี จำกัด	630512686	1,500 กิโลกรัม	7,375 กิโลกรัม	
				2 ก.ค. 64	บริษัท ศิลามาตรศรี จำกัด	630512686	1,500 กิโลกรัม	5,875 กิโลกรัม	

ແບບ ຍ.ກ.໒

สถานที่เกิดยุทธภัณฑ์ คลังเก็บของบริษัท ฯ หมู่ที่ 13 ตำบลพลับพลาไชย อำเภอกู่ทอง จังหวัดสุพรรณบุรี 72160

[illegible]

ແບບ ຍ.ກ.໒

สถานที่เกิดยุทธภัณฑ์ คลังเก็บของบริษัท ฯ หมู่ที่ 13 ตำบลพลับพลาไชย อำเภอกู่ทอง จังหวัดสุพรรณบุรี 72160

[illegible]

ແບບ ຍ.ກ.໒

สถานที่เกิดยุทธภัณฑ์ คลังเก็บของบริษัท ฯ หมู่ที่ 13 ตำบลพลับพลาไชย อำเภอกู่ทอง จังหวัดสุพรรณบุรี 72160

[illegible]

ແບບ ຍ.ກ.໒

สถานที่เกิดยุทธภัณฑ์ คลังเก็บของบริษัท ฯ หมู่ที่ 13 ตำบลพลับพลาไชย อำเภอกู่ทอง จังหวัดสุพรรณบุรี 72160

รับ				จ่าย				คงเหลือ	หมายเหตุ
วัน เดือน ปี	แหล่งผลิต/ แหล่งได้มา	เลขที่ใบอนุญาตของ แหล่งผลิต/แหล่งได้มา	จำนวน	วัน เดือน ปี	ผู้ซื้อ/ผู้รับโอน (ชื่อและที่ตั้งสำนักงาน)	เลขที่ใบอนุญาตมีของ ผู้ซื้อ/ผู้รับโอน	จำนวน		
				20 ก.ค. 64	บริษัท ศิลามาตรศรี จำกัด	630512686	1,500 กิโลกรัม	14,250 กิโลกรัม	
				21 ก.ค. 64	บริษัท ศิลามาตรศรี จำกัด	630512686	1,250 กิโลกรัม	13,000 กิโลกรัม	
				22 ก.ค. 64	บริษัท ศิลามาตรศรี จำกัด	630512686	1,375 กิโลกรัม	11,625 กิโลกรัม	
				23 ก.ค. 64	บริษัท ศิลามาตรศรี จำกัด	630512686	1,500 กิโลกรัม	10,125 กิโลกรัม	
				24 ก.ค. 64	บริษัท ศิลามาตรศรี จำกัด	630512686	1,500 กิโลกรัม	8,625 กิโลกรัม	
				25 ก.ค. 64	บริษัท ศิลามาตรศรี จำกัด	630512686	0 กิโลกรัม	8,625 กิโลกรัม	

ແບບ ຍ.ກ.໒

สถานที่เกิดยุทธภัณฑ์ คลังเก็บของบริษัท ฯ หมู่ที่ 13 ตำบลพลับพลาไชย อำเภอกู่ทอง จังหวัดสุพรรณบุรี 72160

[illegible]

แบบ ย.ร.๘

สถานที่เก็บยวทรณัณท์ คลังเก็บของบริษัท ฯ หมู่ที่ 13 ตำบลพลับพลาไชย อำเภอนู๋ทอง จัังหวัดสุพรรณบุรี 72160

[illegible]

ແບບ ຍ.ກ.໒

สถานที่เกิดยุทธภัณฑ์ คลังเก็บของบริษัท ฯ หมู่ที่ 13 ตำบลพลับพลาไชย อำเภอกู่ทอง จังหวัดสุพรรณบุรี 72160

[illegible]

แบบ บ.ร.๘

สถานที่เกิดเหตุบริษัท คลังเก็บของบริษัท ฯ หมู่ที่ 13 ตำบลพลับพลาไชย อำเภอกู่ทอง จังหวัดสุพรรณบุรี 72160

[illegible]

ແບບ ຍ.ກ.໒

สถานที่เก็บยวณรณัณท์ คลังเก็บของบริษัท ฯ หมู่ที่ 13 ตำบลพลลัฒพลาย อำเภอรูทอง จัหวัดสุพรรณบุรี 72160

[illegible]

ແບບ ຍ.ກ.໒

สถานที่เกิดยุทธภัณฑ์ คลังเก็บของบริษัท ฯ หมู่ที่ 13 ตำบลพลับพลาไชย อำเภอกู่ทอง จังหวัดสุพรรณบุรี 72160

[illegible]

ແບບ ຍ.ກ.໒

สถานที่เกิดเหตุบริษัท คลังเก็บของบริษัท ฯ หมู่ที่ 13 ตำบลพลับพลาไชย อำเภอกู่ทอง จังหวัดสุพรรณบุรี 72160

[illegible]

ແບບ ຍ.ກ.໒

สถานที่เกิดเหตุบริษัท คลังเก็บของบริษัท ฯ หมู่ที่ 13 ตำบลพลับพลาไชย อำเภอกู่ทอง จังหวัดสุพรรณบุรี 72160

[illegible]

ແບບ ຍ.ກ.໒

สถานที่เก็บยวณรณัณท์ คลังเก็บของบริษัท ฯ หมู่ที่ 13 ตำบลพลลัปลพลาย อำเภอรูทอง จัังหวดัสุพรรณบุรี 72160

[illegible]

ແບບ ຍ.ກ.໒

สถานที่เกิดยุทธภัณฑ์ คลังเก็บของบริษัท ฯ หมู่ที่ 13 ตำบลพลับพลาไชย อำเภอกู่ทอง จังหวัดสุพรรณบุรี 72160

รับ				จ่าย				คงเหลือ	หมายเหตุ
วัน เดือน ปี	แหล่งผลิต/ แหล่งได้มา	เลขที่ใบอนุญาตของ แหล่งผลิต/แหล่งได้มา	จำนวน	วัน เดือน ปี	ผู้ซื้อ/ผู้รับโอน (ชื่อและที่ตั้งสำนักงาน)	เลขที่ใบอนุญาตมีของ ผู้ซื้อ/ผู้รับโอน	จำนวน		
				14 ก.ย. 64	บริษัท ศิลามาตรศรี จำกัด	630512686	750 กิโลกรัม	22,075 กิโลกรัม	
				15 ก.ย. 64	บริษัท ศิลามาตรศรี จำกัด	630512686	750 กิโลกรัม	21,325 กิโลกรัม	
				16 ก.ย. 64	บริษัท ศิลามาตรศรี จำกัด	630512686	875 กิโลกรัม	20,450 กิโลกรัม	
				17 ก.ย. 64	บริษัท ศิลามาตรศรี จำกัด	630512686	750 กิโลกรัม	19,700 กิโลกรัม	
				18 ก.ย. 64	บริษัท ศิลามาตรศรี จำกัด	630512686	875 กิโลกรัม	18,825 กิโลกรัม	
				19 ก.ย. 64	บริษัท ศิลามาตรศรี จำกัด	630512686	0 กิโลกรัม	18,825 กิโลกรัม	

ແບບ ຍ.ກ.໒

สถานที่เกิดยุทธภัณฑ์ คลังเก็บของบริษัท ฯ หมู่ที่ 13 ตำบลพลับพลาไชย อำเภอกู่ทอง จังหวัดสุพรรณบุรี 72160

[illegible]

ແບບ ຍ.ກ.໒

สถานที่เกิดยุทธภัณฑ์ คลังเก็บของบริษัท ฯ หมู่ที่ 13 ตำบลพลับพลาไชย อำเภอกู่ทอง จังหวัดสุพรรณบุรี 72160

รับ				จ่าย				คงเหลือ	หมายเหตุ
วัน เดือน ปี	แหล่งผลิต/ แหล่งได้มา	เลขที่ใบอนุญาตของ แหล่งผลิต/แหล่งได้มา	จำนวน	วัน เดือน ปี	ผู้ซื้อ/ผู้รับโอน (ชื่อและที่ตั้งสำนักงาน)	เลขที่ใบอนุญาตมีของ ผู้ซื้อ/ผู้รับโอน	จำนวน		
				26 ก.ย. 64	บริษัท ศิลามาตราศรี จำกัด	630512686	0 กิโลกรัม	13,875 กิโลกรัม	
				27 ก.ย. 64	บริษัท ศิลามาตราศรี จำกัด	630512686	875 กิโลกรัม	13,000 กิโลกรัม	
				28 ก.ย. 64	บริษัท ศิลามาตราศรี จำกัด	630512686	750 กิโลกรัม	12,250 กิโลกรัม	
				29 ก.ย. 64	บริษัท ศิลามาตราศรี จำกัด	630512686	750 กิโลกรัม	11,500 กิโลกรัม	
				30 ก.ย. 64	บริษัท ศิลามาตราศรี จำกัด	630512686	750 กิโลกรัม	10,750 กิโลกรัม	
1 ต.ค. 64	ยอดยกมา	-	10,750 กิโลกรัม					10,750 กิโลกรัม	

ແບບ ຍ.ກ.໒

สถานที่เกิดยุทธภัณฑ์ คลังเก็บของบริษัท ฯ หมู่ที่ 13 ตำบลพลับพลาไชย อำเภอกู่ทอง จังหวัดสุพรรณบุรี 72160

[illegible]

ແບບ ຍ.ກ.໒

สถานที่เก็บยวณรณัณท์ คลังเก็บของบริษัท ฯ หมู่ที่ 13 ตำบลพลลัปลพลาย อำเภอรูทอง จัังหวดัสุพรรณบุรี 72160

[illegible]

แบบ ย.ร.๘

สถานที่เก็บยวดยานยนต์ คลังเก็บของบริษัท ฯ หมู่ที่ 13 ตำบลพลับพลาไชย อำเภอกู่ทอง จังหวัดสุพรรณบุรี 72160

[illegible]

แบบ ย.ร.๘

สถานที่เก็บยวดยานยนต์ คลังเก็บของบริษัท ฯ หมู่ที่ 13 ตำบลพลับพลาไชย อำเภอกู่ทอง จังหวัดสุพรรณบุรี 72160

[illegible]

ແບບ ຍ.ກ.໒

สถานที่เกิดเหตุบริษัท คลังเก็บของบริษัท ฯ หมู่ที่ 13 ตำบลพลับพลาไชย อำเภอกู่ทอง จังหวัดสุพรรณบุรี 72160

[illegible]

แบบ บ.ร.๘

สถานที่เกิดเหตุบริษัท คลังเก็บของบริษัท ฯ หมู่ที่ 13 ตำบลพลับพลาไชย อำเภอกู่ทอง จังหวัดสุพรรณบุรี 72160

รับ				จ่าย				คงเหลือ	หมายเหตุ
วัน เดือน ปี	แหล่งผลิต/ แหล่งได้มา	เลขที่ใบอนุญาตของ แหล่งผลิต/แหล่งได้มา	จำนวน	วัน เดือน ปี	ผู้ซื้อ/ผู้รับโอน (ชื่อและที่ตั้งสำนักงาน)	เลขที่ใบอนุญาตมีของ ผู้ซื้อ/ผู้รับโอน	จำนวน		
				31 ต.ค. 64	บริษัท ศิลามาตราศรี จำกัด	630512686	0 กิโลกรัม	11,500 กิโลกรัม	
1 พ.ย. 64	ยอดยกมา	-	11,500 กิโลกรัม					11,500 กิโลกรัม	
				1 พ.ย. 64	บริษัท ศิลามาตราศรี จำกัด	630512686	500 กิโลกรัม	11,000 กิโลกรัม	
				2 พ.ย. 64	บริษัท ศิลามาตราศรี จำกัด	630512686	500 กิโลกรัม	10,500 กิโลกรัม	
				3 พ.ย. 64	บริษัท ศิลามาตราศรี จำกัด	630512686	500 กิโลกรัม	10,000 กิโลกรัม	
				4 พ.ย. 64	บริษัท ศิลามาตราศรี จำกัด	630512686	500 กิโลกรัม	9,500 กิโลกรัม	

แบบ ย.ร.๘

สถานที่เกิดยุทธภัณฑ์ คลังเก็บของบริษัท ฯ หมู่ที่ 13 ตำบลพลับพลาไชย อำเภอกู่ทอง จังหวัดสุพรรณบุรี 72160

[illegible]

ແບບ ຍ.ກ.໒

สถานที่เกิดยุทธภัณฑ์ คลังเก็บของบริษัท ฯ หมู่ที่ 13 ตำบลพลับพลาไชย อำเภอกู่ทอง จังหวัดสุพรรณบุรี 72160

[illegible]

แบบ บ.ร.๘

สถานที่เกิดเหตุบริษัท คลังเก็บของบริษัท ฯ หมู่ที่ 13 ตำบลพลับพลาไชย อำเภอกู่ทอง จังหวัดสุพรรณบุรี 72160

รับ				จ่าย				คงเหลือ	หมายเหตุ
วัน เดือน ปี	แหล่งผลิต/ แหล่งได้มา	เลขที่ใบอนุญาตของ แหล่งผลิต/แหล่งได้มา	จำนวน	วัน เดือน ปี	ผู้ซื้อ/ผู้รับโอน (ชื่อและที่ตั้งสำนักงาน)	เลขที่ใบอนุญาตมีของ ผู้ซื้อ/ผู้รับโอน	จำนวน		
				17 พ.ย. 64	บริษัท ศิลามาตราตรี จำกัด	630512686	500 กิโลกรัม	4,000 กิโลกรัม	
1 ธ.ค. 64	ยอดยกมา	-	4,000 กิโลกรัม					4,000 กิโลกรัม	
				1 ธ.ค. 64	บริษัท ศิลามาตราตรี จำกัด	630512686	750 กิโลกรัม	3,250 กิโลกรัม	
				2 ธ.ค. 64	บริษัท ศิลามาตราตรี จำกัด	630512686	800 กิโลกรัม	2,450 กิโลกรัม	
				3 ธ.ค. 64	บริษัท ศิลามาตราตรี จำกัด	630512686	750 กิโลกรัม	1,700 กิโลกรัม	
				4 ธ.ค. 64	บริษัท ศิลามาตราตรี จำกัด	630512686	875 กิโลกรัม	825 กิโลกรัม	

ແບບ ຍ.ກ.໒

สถานที่เกิดเหตุบริษัท คลังเก็บของบริษัท ฯ หมู่ที่ 13 ตำบลพลับพลาไชย อำเภอกู่ทอง จังหวัดสุพรรณบุรี 72160

[illegible]

ແບບ ຍ.ກ.໒

ใบอนุญาต เลขที่ ออกให้ ณ วันที่ เดือน ปี สิ้นอายุวันที่ เดือน ปี

ใบอนุญาตมี เลขที่ 640508407 ออกให้ ณ วันที่ 22 เดือน พฤศจิกายน ปี 2564 สิ้นอายุวันที่ 21 เดือน พฤศจิกายน ปี 2565

ชื่อยุทธภัณฑ์	AMMONIUM NITRATE	รุ่นที่ผลิต	ถ้ามี
---------------	------------------	-------------	-------

สถานที่เกิดเหตุบริษัท คลังเก็บของบริษัท ฯ หมู่ที่ 13 ตำบลพลับพลาไชย อำเภอกู่ทอง จังหวัดสุพรรณบุรี 72160

[illegible]

ແບບ ຍ.ກ.໒

สถานที่เกิดยุทธภัณฑ์ คลังเก็บของบริษัท ฯ หมู่ที่ 13 ตำบลพลับพลาไชย อำเภอกู่ทอง จังหวัดสุพรรณบุรี 72160

รับ				จ่าย				คงเหลือ	หมายเหตุ
วัน เดือน ปี	แหล่งผลิต/ แหล่งได้มา	เลขที่ใบอนุญาตของ แหล่งผลิต/แหล่งได้มา	จำนวน	วัน เดือน ปี	ผู้ซื้อ/ผู้รับโอน (ชื่อและที่ตั้งสำนักงาน)	เลขที่ใบอนุญาตมีของ ผู้ซื้อ/ผู้รับโอน	จำนวน		
				12 ธ.ค. 64	บริษัท ศิลามาตราตรี จำกัด	640508407	0 กิโลกรัม	23,000 กิโลกรัม	
				13 ธ.ค. 64	บริษัท ศิลามาตราตรี จำกัด	640508407	1,500 กิโลกรัม	21,500 กิโลกรัม	
				14 ธ.ค. 64	บริษัท ศิลามาตราตรี จำกัด	640508407	1,625 กิโลกรัม	19,875 กิโลกรัม	
				15 ธ.ค. 64	บริษัท ศิลามาตราตรี จำกัด	640508407	1,250 กิโลกรัม	18,625 กิโลกรัม	
				16 ธ.ค. 64	บริษัท ศิลามาตราตรี จำกัด	640508407	1,375 กิโลกรัม	17,250 กิโลกรัม	
				17 ธ.ค. 64	บริษัท ศิลามาตราตรี จำกัด	640508407	1,750 กิโลกรัม	15,500 กิโลกรัม	

ແບບ ຍ.ກ.໒

สถานที่เกิดยุทธภัณฑ์ คลังเก็บของบริษัท ฯ หมู่ที่ 13 ตำบลพลับพลาไชย อำเภอกู่ทอง จังหวัดสุพรรณบุรี 72160

รับ				จ่าย				คงเหลือ	หมายเหตุ
วัน เดือน ปี	แหล่งผลิต/ แหล่งได้มา	เลขที่ใบอนุญาตของ แหล่งผลิต/แหล่งได้มา	จำนวน	วัน เดือน ปี	ผู้ซื้อ/ผู้รับโอน (ชื่อและที่ตั้งสำนักงาน)	เลขที่ใบอนุญาตมีของ ผู้ซื้อ/ผู้รับโอน	จำนวน		
				18 ธ.ค. 64	บริษัท ศิลามาตราตรี จำกัด	640508407	1,625 กิโลกรัม	13,875 กิโลกรัม	
				19 ธ.ค. 64	บริษัท ศิลามาตราตรี จำกัด	640508407	0 กิโลกรัม	13,875 กิโลกรัม	
				20 ธ.ค. 64	บริษัท ศิลามาตราตรี จำกัด	640508407	1,750 กิโลกรัม	12,125 กิโลกรัม	
				21 ธ.ค. 64	บริษัท ศิลามาตราตรี จำกัด	640508407	1,625 กิโลกรัม	10,500 กิโลกรัม	
				22 ธ.ค. 64	บริษัท ศิลามาตราตรี จำกัด	640508407	1,750 กิโลกรัม	8,750 กิโลกรัม	
				23 ธ.ค. 64	บริษัท ศิลามาตราตรี จำกัด	640508407	1,500 กิโลกรัม	7,250 กิโลกรัม	

ແບບ ຍ.ກ.໒

สถานที่เกิดยุทธภัณฑ์ คลังเก็บของบริษัท ฯ หมู่ที่ 13 ตำบลพลับพลาไชย อำเภอกู่ทอง จังหวัดสุพรรณบุรี 72160

รับ				จ่าย				คงเหลือ	หมายเหตุ
วัน เดือน ปี	แหล่งผลิต/ แหล่งได้มา	เลขที่ใบอนุญาตของ แหล่งผลิต/แหล่งได้มา	จำนวน	วัน เดือน ปี	ผู้ซื้อ/ผู้รับโอน (ชื่อและที่ตั้งสำนักงาน)	เลขที่ใบอนุญาตมีของ ผู้ซื้อ/ผู้รับโอน	จำนวน		
				24 ธ.ค. 64	บริษัท ศิลามาตราตรี จำกัด	640508407	1,625 กิโลกรัม	5,625 กิโลกรัม	
				25 ธ.ค. 64	บริษัท ศิลามาตราตรี จำกัด	640508407	1,500 กิโลกรัม	4,125 กิโลกรัม	
				26 ธ.ค. 64	บริษัท ศิลามาตราตรี จำกัด	640508407	0 กิโลกรัม	4,125 กิโลกรัม	
				27 ธ.ค. 64	บริษัท ศิลามาตราตรี จำกัด	640508407	1,750 กิโลกรัม	2,375 กิโลกรัม	
				28 ธ.ค. 64	บริษัท ศิลามาตราตรี จำกัด	640508407	1,750 กิโลกรัม	625 กิโลกรัม	
28 ธ.ค. 64	บริษัท แม็คเคมี ซัพพลาย จำกัด	640505982	30,000 กิโลกรัม					30,625 กิโลกรัม	

ແບບ ຍ.ກ.໒

สถานที่เกิดยุทธภัณฑ์ คลังเก็บของบริษัท ฯ หมู่ที่ 13 ตำบลพลับพลาไชย อำเภอกู่ทอง จังหวัดสุพรรณบุรี 72160

[illegible]

6.8 ภาพแสดงการอบรมพนักงานขนส่งแร่

รูปถ่ายประกอบมาตรการป้องกันและแก้ไขผลกระทบสิ่งแวดล้อม
โครงการเหมืองแร่หินอุตสาหกรรมชนิดหินปูน เพื่ออุตสาหกรรมก่อสร้าง
ประทานบัตรเลขที่ 33752/16331 ของบริษัท ศิลามาตรศรี
ตั้งอยู่ที่หมู่ที่ 13 ตำบลพลับพลาไชย อำเภอกู่ทอง จังหวัดสุพรรณบุรี



ภาพแสดงอบรมพนักงานชนสงแร่

**6.9 เอกสารการประสานงานกับโรงพยาบาลส่งเสริมสุขภาพ
ตำบลบ้านเขาทอกในการจัดทำฐานข้อมูลด้านภาวะสุขภาพ
ของชุมชน**

รูปถ่ายประกอบมาตรการป้องกันและแก้ไขผลกระทบสิ่งแวดล้อม
โครงการเหมืองแร่หินอุตสาหกรรมชนิดหินปูน เพื่ออุตสาหกรรมก่อสร้าง
ประทานบัตรเลขที่ 33752/16331 ของบริษัท ศิลามาตรศรี
ตั้งอยู่ที่หมู่ที่ 13 ตำบลพลับพลาไชย อำเภอกู่ทอง จังหวัดสุพรรณบุรี



ภาพแสดงการประสานงานกับ รพ.สต. ในการจัดทำข้อมูล
ด้านภาวะสุขภาพ

6.10 เอกสารแผนการฟื้นฟูสภาพพื้นที่ภายหลังการทำเหมือง

รายงานแผนและผลการดำเนินงาน ด้านการฟื้นฟูพื้นที่ทำเหมือง

โครงการเหมืองแร่หินอุตสาหกรรม ชนิดหินปูน
เพื่ออุตสาหกรรมการก่อสร้าง

ประทานบัตรเลขที่ ๓๓๗๕๒/๑๖๓๓๑ ของ บริษัท ศิลามาตรศรี จำกัด
ตำบลพลับพลาไชย อำเภออุ้มทอง จังหวัดสุพรรณบุรี



รายงานผลและแผนการดำเนินงานด้านการฟื้นฟูพื้นที่ทำเหมือง
โครงการเหมืองแร่หินอุตสาหกรรม ชนิดหินปูน (เพื่ออุตสาหกรรมการก่อสร้าง)

ประทานบัตรเลขที่ ๓๓๗๕๒/๑๖๓๓๑ ของบริษัท คีลามাত্রศรี จำกัด
ตำบลพลับพลาไชย อำเภออุ้มทอง จังหวัดสุพรรณบุรี

โดย
บริษัท คีลามাত্রศรี จำกัด

จัดทำโดย
นายอดิศักดิ์ มাত্রศรี

วันที่ ๑ เดือน ตุลาคม พ.ศ. ๒๕๖๔



รายงานแผนและผลการดำเนินงานด้านการฟื้นฟูพื้นที่ที่ทำเหมือง

เสนอต่อกรมอุตสาหกรรมพื้นฐานและการเหมืองแร่ และ
สำนักงานนโยบายและแผนทรัพยากรธรรมชาติและสิ่งแวดล้อม

การรายงานครั้งที่.....๑...../วันที่.....๑.....เดือน.....ตุลาคม.....พ.ศ. ๒๕๖๔

๑. ข้อมูลประทานบัตร

ชื่อผู้ถือประทานบัตร.....บริษัท ศิลามาตรศรี จำกัด.....ชื่อผู้รับช่วงการทำเหมือง.....
หมายเลขประทานบัตร.....๓๓๗๕๒/๑๖๓๓๑.....หมายเลขคำขอประทานบัตรเดิม.....๓/๒๕๕๗
ที่ตั้ง ตำบล.....พลับพลาไชย.....อำเภอ.....อุททอง.....จังหวัด.....สุพรรณบุรี
ชนิดแร่.....หินอุตสาหกรรมชนิดหินปูนเพื่ออุตสาหกรรมก่อสร้าง.....วิธีการทำเหมือง.....เหมืองหาบ
อายุประทานบัตร.....๒๓.....ปี เริ่มตั้งแต่.....๔ มีนาคม ๒๕๖๒.....วันสิ้นอายุ.....๓ มีนาคม ๒๕๘๕
เนื้อที่ประทานบัตรทั้งหมด.....๒๘๖ - ๐๒ - ๑๐.....ไร่ โดยมีกรรมสิทธิ์ที่ดินดังนี้
☐ ที่กรรมสิทธิ์ (ระบุประเภท เช่น โฉนด , นส.๓ก , นส.๓ ฯลฯ).....ไร่
☒ ที่รัฐ (ระบุประเภท เช่น ป่าสงวน , สปก.).....อยู่ในเขตพื้นที่ป่าสงวนแห่งชาติ ๒๘๖ - ๐๒ - ๑๐.....ไร่
☐ อื่นๆ (ระบุ).....ไร่

๒. ข้อมูลทำเหมืองปัจจุบัน

สภาพปัจจุบัน ☒ เปิดการทำเหมือง ☐ หยุดการทำเหมือง
พื้นที่ที่ใช้ในการทำเหมืองและกิจกรรมเกี่ยวเนื่องทั้งหมดในปัจจุบัน.....๑๒๐.....ไร่
จำนวนหน้าเหมือง/บ่อเหมืองปัจจุบัน.....๑.....แห่ง
ขนาด (ระบุขนาดแต่ละแห่งตามลำดับ).....ไร่
พื้นที่เก็บกองเปลือกดินและเศษหิน-.....แห่ง
ขนาด (ระบุขนาดแต่ละแห่งตามลำดับ).....-.....ไร่
พื้นที่โรงแต่งแร่/สำนักงาน/บ้านพัก ฯลฯ รวม.....-.....ไร่
จำนวนขุมเหมืองที่ไม่ใช่ทำเหมืองแล้ว.....-.....แห่ง ขนาด.....-.....ไร่ ลึก.....-.....เมตร
พื้นที่ที่ผ่านการทำเหมืองแล้ว.....๔.....ไร่ พื้นที่ที่ทำการฟื้นฟูแล้ว.....๗.....ไร่

๓. รูปแบบการใช้ประโยชน์ที่ดินภายหลังการสิ้นสุดการทำเหมือง (พร้อมแนบแผนผังการฟื้นฟูพื้นที่ในภาพรวม ซึ่งสอดคล้องกับแผนผังโครงการทำเหมือง โดยส่งเฉพาะครั้งแรกของการรายงาน และทุกครั้งที่มีการเปลี่ยนแปลงรูปแบบการใช้พื้นที่สุดท้าย)

- ☒ พัฒนาเป็นแหล่งน้ำสาธารณะ ☐ พัฒนาเป็นทุ่งหญ้าธรรมชาติ/ทุ่งหญ้าเลี้ยงสัตว์
☐ พัฒนาเป็นพื้นที่เกษตรกรรม ☒ ปลูกสร้างสวนป่า
☐ อื่น ๆ (ระบุ).....

เมื่อสิ้นสุดการทำเหมือง หน้าเหมืองจะมีลักษณะเป็นสวนป่าและแหล่งน้ำสาธารณะ โดยจะทำการปรับปรุงหน้าเหมืองให้เกิดความปลอดภัย และ ทำการปลูกต้นไม้เสริมและพืชคลุมดิน บริเวณคันทำนบโดยรอบบ่อเหมืองและพื้นที่เกี่ยวเนื่องอื่นๆ แสดงดังรูปที่ ๑

๔. ผลการดำเนินการในช่วง ๓ ปีที่ผ่านมา (พร้อมแนบแผนผังแสดงพื้นที่ดำเนินการปรับปรุงและฟื้นฟูสภาพพื้นที่ที่ใช้ทำเหมืองและกิจกรรมเกี่ยวเนื่อง และภาพถ่ายการดำเนินงาน)

- ☐ การปรับสภาพและฟื้นฟูพื้นที่บริเวณหน้าเหมือง
 จำนวน.....แห่ง เนื้อที่.....ไร่

- ☐ การปรับสภาพและฟื้นฟูกองเก็บเปลือกดินและเศษหิน
 จำนวน.....แห่ง เนื้อที่.....ไร่

- ☐ การปรับสภาพและฟื้นฟูชุมชนเหมืองที่ไม่ได้ใช้ในการทำเหมืองแล้ว
 จำนวน.....แห่ง ขนาด (กxยxล).....เมตร

- ☐ การปรับสภาพและฟื้นฟูระบบป้องกันการชะล้างตะกอนดินจากบริเวณหน้าเหมือง ที่เก็บเปลือกดิน/เศษหิน และบริเวณอื่น ๆ อาทิเช่น คันทำนบดินและคูระบายน้ำ และบ่อดักตะกอน เป็นต้น จำนวน.....แห่ง

.....

.....

.....

- ☒ การปลูกต้นไม้ระหว่างพื้นที่ว่างทั่วไปในเขตพื้นที่ประทานบัตร รวมเนื้อที่.....๒.....ไร่

วิธีดำเนินการ ทำการปลูกต้นไม้ยืนต้น เช่น ยูคาลิปตัส และ สะเดา ในพื้นที่ว่างที่ไม่มีการทำเหมืองบริเวณด้านทิศเหนือของแปลงประทานบัตร แสดงดังรูปที่ ๒ ส่วนบริเวณอื่นๆที่ยังไม่ได้ใช้ประโยชน์ในการทำเหมืองและกิจกรรมเกี่ยวเนื่องได้มีการดูแลรักษาสภาพเดิมไว้เพื่อเป็นพื้นที่กันชน (Buffer Zone) ป้องกันผลกระทบด้านฝุ่นละอองออกสู่พื้นที่ภายนอกและบดบังทัศนียภาพ ปลูกต้นไม้ระยะห่าง ๑x๑ เมตร จำนวนต้นไม้ ๑,๖๐๐ ต้น

.....

- ☒ การปรับสภาพและฟื้นฟูพื้นที่บริเวณโรงแต่งแร่ / โรงโม่หิน เนื้อที่.....๔.....ไร่

วิธีดำเนินการ ทำการปลูกต้นไม้ยืนต้น เช่น ยูคาลิปตัส ในบริเวณขอบของเส้นทางขนส่งหินปูนจากหน้าเหมืองไปยังโรงโม่หิน และ บริเวณด้านข้างของลานหน้าโรงโม่หิน แสดงดังรูปที่ ๒ และซ่อมแซมปลูกต้นไม้เสริมของการฟื้นฟูปี๒๓ที่ผ่านมา ปลูกต้นไม้สลับฟันปลา ระยะห่าง ๑x๑ เมตร จำนวนต้นไม้ ๓,๒๐๐ ต้น

.....

- ☐ การปรับสภาพและฟื้นฟูบริเวณสำนักงาน / บ้านพัก เนื้อที่.....ไร่

.....

.....

งบประมาณดำเนินงานทั้งหมดโดยประมาณ.....๓๕๐,๐๐๐.....บาท (ค่าดำเนินการปรับสภาพพื้นที่ วัสดุอุปกรณ์ และพันธุ์กล้าไม้ ปลูกต้นไม้และดูแลรักษา)

๕. แผนการดำเนินงานในช่วง ๓ ปีข้างหน้า

๕.๑ แผนการดำเนินงานที่จะจัดทำในช่วง ๓ ปีข้างหน้า (แนบแผนผังแสดงตำแหน่งที่จะดำเนินการใน ๓ ปีข้างหน้า)

- ☒ การปรับสภาพและฟื้นฟูพื้นที่บริเวณหน้าเหมือง

จำนวน.....-.....แห่ง เนื้อที่.....-.....ไร่

วิธีดำเนินการ ทำการปรับปรุงสภาพพื้นที่หน้าเหมืองให้เกิดความปลอดภัยจากการพังทลาย การทำเหมืองจะดำเนินการในลักษณะขั้นบันไดโดยมีความสูงไม่เกิน ๑๐ เมตร และความกว้างไม่น้อยกว่า ๑๐ เมตร และความลาดเอียงรวมของหน้าเหมืองไม่เกิน ๔๕

- ☒ การปรับสภาพและฟื้นฟูกองเก็บเปลือกดินและเศษหิน

จำนวน.....-.....แห่ง เนื้อที่.....-.....ไร่

วิธีดำเนินการ เนื่องจากแหล่งแร่มีเปลือกดินและเศษหินเล็กน้อย ซึ่งส่วนใหญ่เปลือกดินและเศษหินที่เหลือจากการทำถนนแล้วสามารถนำไปไม่เป็นหินคลุกและหินฝุ่น เพื่อใช้ในการก่อสร้างได้ทั้งหมด ดังนั้นจึงไม่มีการปรับสภาพและฟื้นฟูกองเก็บเปลือกดินและเศษหิน

- ☒ การปรับสภาพและฟื้นฟูชุมชนเหมืองที่ไม่ได้ใช้ในการทำเหมืองแล้ว

จำนวน.....-.....แห่ง ขนาด (กxยxล).....-.....เมตร

วิธีดำเนินการ ในช่วงต่อไปของการทำเหมืองจะมีการพัฒนาหน้าเหมืองอย่างต่อเนื่อง หากมีพื้นที่ที่ไม่มีการใช้ประโยชน์เพื่อการทำเหมืองแร่แล้ว จะปรับเสถียรภาพของหน้าเหมืองให้เกิดความปลอดภัย

- ☒ การปรับสภาพและฟื้นฟูระบบป้องกันการชะล้างตะกอนดินจากบริเวณหน้าเหมือง ที่เก็บเปลือกดิน/เศษหิน และบริเวณอื่น ๆ อาทิเช่น คันทำนบดินและคูระบายน้ำ และบ่อดักตะกอน เป็นต้น

จำนวน.....-.....แห่ง ขนาด (กxยxล).....-.....เมตร

วิธีดำเนินการ จัดทำร่องน้ำและบ่อน้ำเพื่อรองรับน้ำ สำหรับนำน้ำกลับไปใช้ประโยชน์ต่างๆ เช่น รดน้ำดับฝุ่นตามเส้นทางขนส่งหินปูน และรดน้ำต้นไม้

- ☒ การปลูกต้นไม้ระหว่างพื้นที่ว่างทั่วไปในเขตพื้นที่ประทานบัตร และในเขตพื้นที่กิจกรรมเกี่ยวเนื่อง รวมเนื้อที่.....๒.....ไร่

วิธีดำเนินการ ทำการปลูกต้นไม้ยืนต้น เช่น ยูคาลิปตัส สะเดา และอื่นๆ บริเวณพื้นที่ว่างที่ไม่มีการทำเหมืองในเขตพื้นที่ประทานบัตร และในเขตพื้นที่กิจกรรมเกี่ยวเนื่อง ปลูกสลับฟันปลาระยะ ๒x๒ จำนวน ๘๐๐ ต้น

- ☒ การปรับสภาพและฟื้นฟูพื้นที่บริเวณโรงแต่งแร่ / โรงโม่หิน เนื้อที่.....๔.....ไร่

วิธีดำเนินการ ทำการปลูกต้นไม้ยืนต้น เช่น ยูคาลิปตัส สะเดา และอื่นๆ ในบริเวณขอบของเส้นทางขนส่งหินปูนจากหน้าเหมืองไปยังโรงโม่หิน บริเวณด้านข้างของโรงโม่หิน และบริเวณรอบพื้นที่กองสต็อกหินปูนปลูกต้นไม้สลับฟันปลา ๒x๒ จำนวน ๑,๖๐๐ ต้น

- ☐ การปรับสภาพและฟื้นฟูบริเวณสำนักงาน / บ้านพัก เนื้อที่.....-.....ไร่

๕.๒ การจัดเตรียมงบประมาณ

งบประมาณสำหรับดำเนินงานตามแผนงานปีที่๑-๔.....๑,๔๐๐,๐๐๐.....บาท

งบประมาณสำหรับการบำรุงรักษาพื้นที่ที่ฟื้นฟูแล้วปีที่๑.....๒๕๐,๐๐๐.....บาท

งบประมาณสำหรับการบำรุงรักษาพื้นที่ที่ฟื้นฟูแล้วปีที่๒.....๓๕๐,๐๐๐.....บาท

ปัญหาและอุปสรรคที่ต้องการความช่วยเหลือ / สนับสนุนจากกรมอุตสาหกรรมพื้นฐานและการเหมืองแร่ หรือหน่วยงานราชการอื่น ๆ



(ลงชื่อ).....

ผู้จัดทำรายงาน

(Signature)

(นายอดิศักดิ์ มาตรศรี)

ตำแหน่ง กรรมการผู้จัดการ

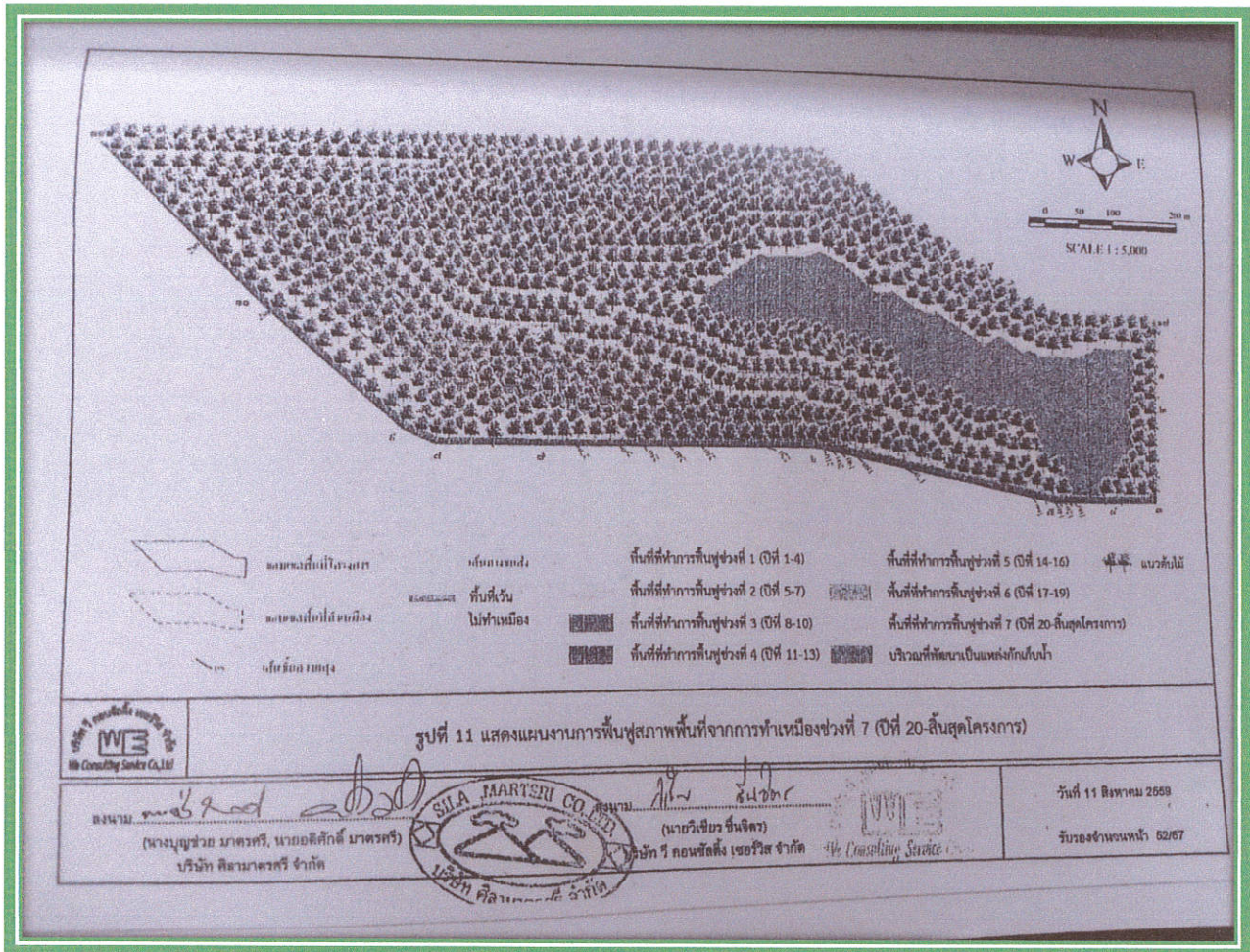
รับรองข้อมูลถูกต้องและเห็นชอบกับแผนการดำเนินการ

(ลงชื่อ).....

(Signature)

(นายชาคริต ศรีโมรา)

ตำแหน่งวิศวกรเหมืองแร่



รูปที่ ๑ แสดงแผนการฟื้นฟูในภาพรวมหลังสิ้นสุดการทำเหมือง



รูปที่ ๓ แสดงขอบเขตพื้นที่ที่ดำเนินการฟื้นฟูในช่วงที่ผ่านมา พื้นที่ที่ 1 (ต่อ)



รูปที่ ๔ แสดงขอบเขตพื้นที่ที่ดำเนินการฟื้นฟูในช่วงที่ผ่านมา พื้นที่ที่ 2 (ต่อ)



รูปที่ ๕ แสดงขอบเขตพื้นที่ที่ดำเนินการฟื้นฟูในช่วงที่ผ่านมา พื้นที่ที่ 3 (ต่อ)



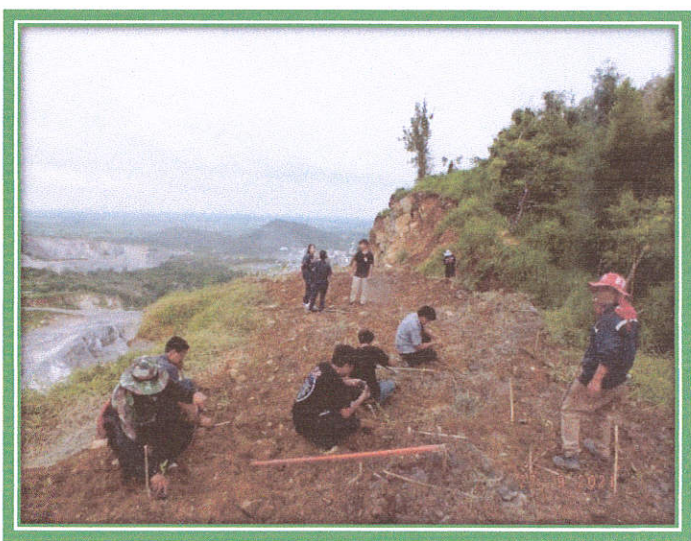
รูปที่ ๖ แสดงขอบเขตพื้นที่ที่ดำเนินการฟื้นฟูในช่วงที่ผ่านมา พื้นที่ที่ 4 (ต่อ)



รูปที่ ๗ แสดงขอบเขตพื้นที่ที่ดำเนินการฟื้นฟูและซ่อมแซมในช่วงที่ผ่านมา พื้นที่ที่ ๕



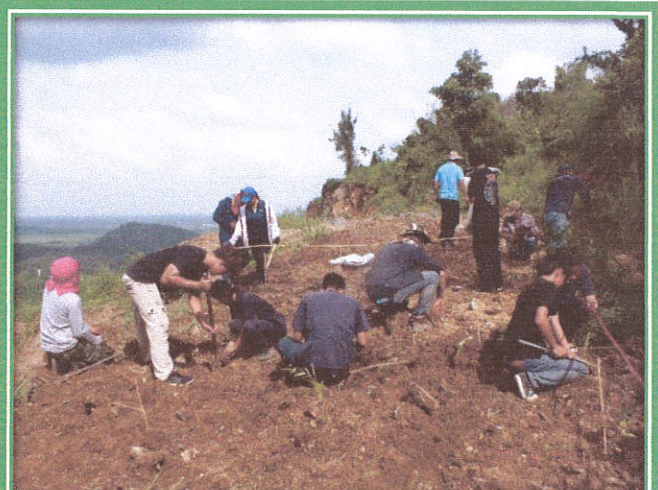
รูปที่ ๘ แสดงขอบเขตพื้นที่ที่ดำเนินการฟื้นฟูและซ่อมแซมในช่วง ๓ ปีข้างหน้า



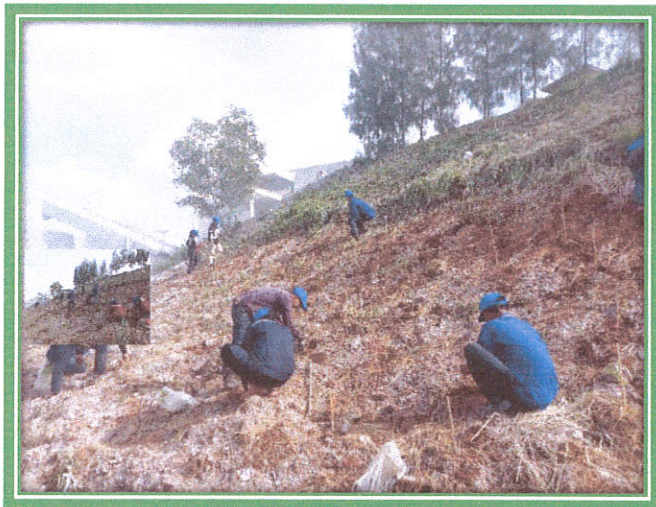
รูปที่ ๙ แสดงกิจกรรมการปลูกต้นไม้ในการปรับสภาพพื้นที่ในช่วงที่ผ่านมา



รูปที่ ๑๐ แสดงกิจกรรมการปลูกต้นไม้ในการปรับสภาพพื้นที่ในช่วงที่ผ่านมา



รูปที่ ๑๑ แสดงกิจกรรมการปลูกต้นไม้ในการปรับสภาพพื้นที่ในช่วงที่ผ่านมา



รูปที่ ๑๒ แสดงกิจกรรมการปลูกต้นไม้ในการปรับสภาพพื้นที่ในช่วงที่ผ่านมา



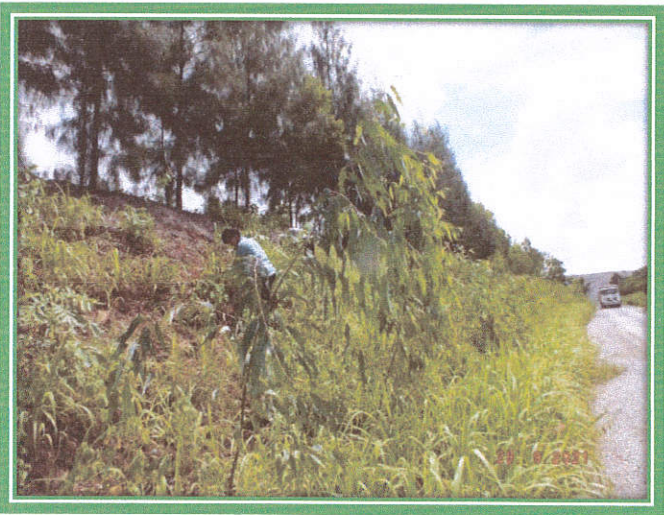
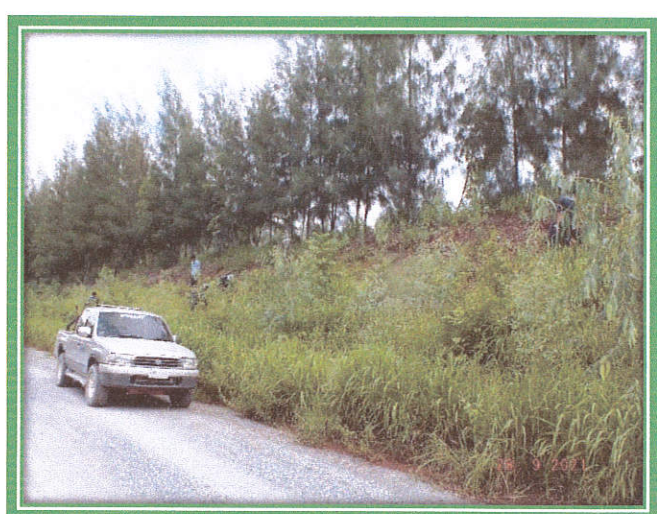
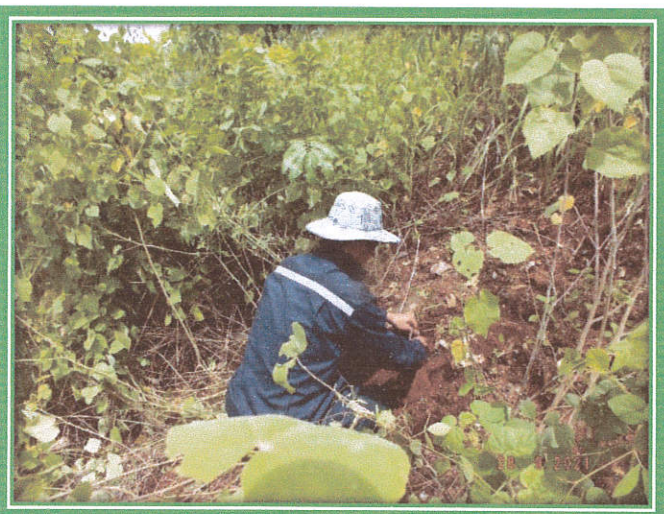
รูปที่ ๑๓ แสดงกิจกรรมการปลูกต้นไม้ในการปรับสภาพพื้นที่ในช่วงที่ผ่านมา



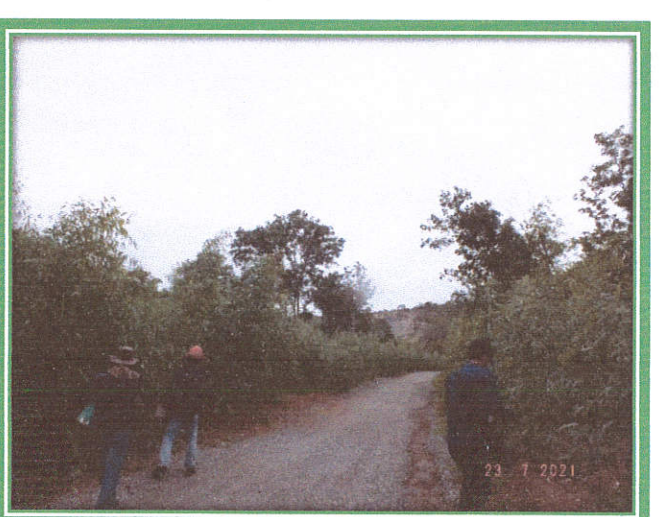
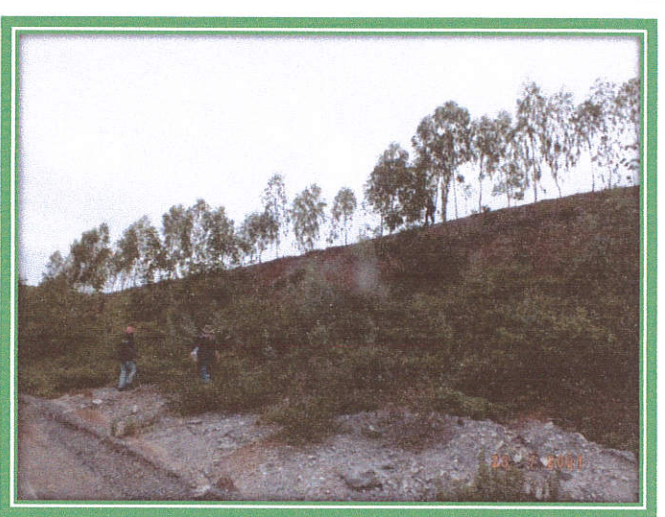
รูปที่ ๑๔ แสดงกิจกรรมการปลูกต้นไม้ในการปรับสภาพพื้นที่ในช่วงที่ผ่านมา



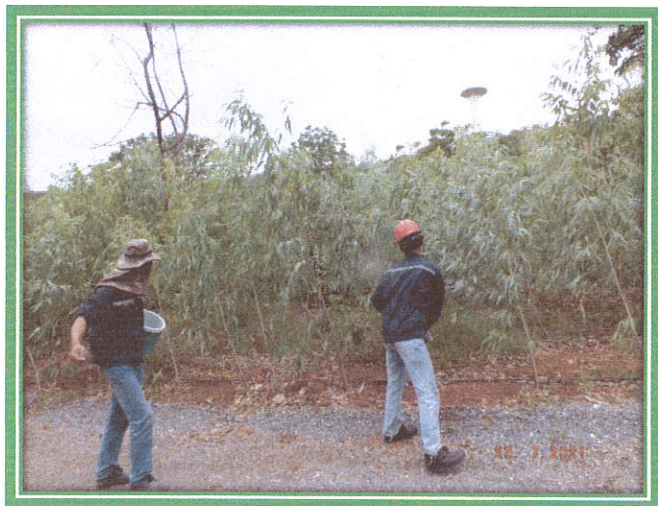
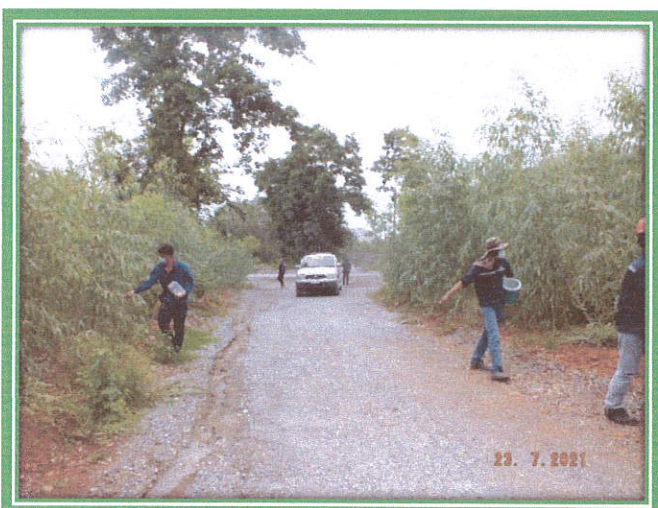
รูปที่ ๑๕ แสดงกิจกรรมซ่อมแซมการปลูกต้นไม้ในการปรับสภาพพื้นที่ในช่วงปีที่๑ที่ผ่านมา



รูปที่ ๑๖ แสดงกิจกรรมซ่อมแซมการปลูกต้นไม้ในการปรับสภาพพื้นที่ในช่วงปีที่๑ที่ผ่านมา



รูปที่ ๑๗ แสดงกิจกรรมซ่อมแซมการปลูกต้นไม้และบำรุงรักษาใส่ปุ๋ยให้น้ำ
ในการปรับสภาพพื้นที่ในช่วงปีที่๑ที่ผ่านมา



รูปที่ ๑๘ แสดงกิจกรรมซ่อมแซมการปลูกต้นไม้และบำรุงรักษาใส่ปุ๋ยให้น้ำ
ในการปรับสภาพพื้นที่ในช่วงปีที่๑ที่ผ่านมา



รูปที่ ๑๙ แสดงกิจกรรมการปลูกต้นไม้บนคันทำนบ

6.11 รูปพนักงานสวมใส่อุปกรณ์ป้องกันอันตรายส่วนบุคคล

รูปถ่ายประกอบมาตรการป้องกันและแก้ไขผลกระทบสิ่งแวดล้อม
โครงการเหมืองแร่หินอุตสาหกรรมชนิดหินปูน เพื่ออุตสาหกรรมก่อสร้าง
ประทานบัตรเลขที่ 33752/16331 ของบริษัท ศิลามาตรศรี
ตั้งอยู่ที่หมู่ที่ 13 ตำบลพลับพลาไชย อำเภอกู่ทอง จังหวัดสุพรรณบุรี



ภาพแสดงพนักงานสวมใส่อุปกรณ์ป้องกันอันตรายส่วนบุคคล

6.12 ภาพแสดงการติดตั้งถังดับเพลิงไว้ประจำจุดต่าง ๆ

รูปถ่ายประกอบมาตรการป้องกันและแก้ไขผลกระทบสิ่งแวดล้อม
โครงการเหมืองแร่หินอุตสาหกรรมชนิดหินปูน เพื่ออุตสาหกรรมก่อสร้าง
ประทานบัตรเลขที่ 33752/16331 ของบริษัท ศิลามาตรศรี
ตั้งอยู่ที่หมู่ที่ 13 ตำบลพลับพลาไชย อำเภอกู่ทอง จังหวัดสุพรรณบุรี



ห้องควบคุมไฟฟ้า



ปั้มน้ำมัน



หน้าคลังระเบิด



หน้าเหมือง

ภาพแสดงการติดตั้งถังดับเพลิงประจำจุดต่าง ๆ



โรงซ่อมบำรุง



โรงซ่อมบำรุง

ภาพแสดงการติดตั้งถังดับเพลิงประจำจุดต่าง ๆ

6.13 ภาพแสดงพนักงานตรวจสอบเครื่องจักรก่อนเดิน เครื่องจักร

รูปถ่ายประกอบมาตรการป้องกันและแก้ไขผลกระทบสิ่งแวดล้อม
โครงการเหมืองแร่หินอุตสาหกรรมชนิดหินปูน เพื่ออุตสาหกรรมก่อสร้าง
ประทานบัตรเลขที่ 33752/16331 ของบริษัท ศิลามาตรศรี
ตั้งอยู่ที่หมู่ที่ 13 ตำบลพลับพลาไชย อำเภอกู่ทอง จังหวัดสุพรรณบุรี



ภาพแสดงพนักงานตรวจสอบเครื่องจักรก่อนเดินเครื่องจักร

6.14 ภาพแสดงพนักงานใช้เครื่องหินลับ

รูปถ่ายประกอบมาตรการป้องกันและแก้ไขผลกระทบสิ่งแวดล้อม
โครงการเหมืองแร่หินอุตสาหกรรมชนิดหินปูน เพื่ออุตสาหกรรมก่อสร้าง
ประทานบัตรเลขที่ 33752/16331 ของบริษัท ศิลามาตรศรี
ตั้งอยู่ที่หมู่ที่ 13 ตำบลพลับพลาไชย อำเภอกู่ทอง จังหวัดสุพรรณบุรี



ภาพแสดงพนักงานใช้เครื่องหินลับ

6.15 ภาพแสดงสถานที่เก็บวัตถุระเบิด

รูปถ่ายประกอบมาตรการป้องกันและแก้ไขผลกระทบสิ่งแวดล้อม
โครงการเหมืองแร่หินอุตสาหกรรมชนิดหินปูน เพื่ออุตสาหกรรมก่อสร้าง
ประทานบัตรเลขที่ 33752/16331 ของบริษัท ศิลามาตรศรี
ตั้งอยู่ที่หมู่ที่ 13 ตำบลพลับพลาไชย อำเภอกู่ทอง จังหวัดสุพรรณบุรี



ภาพแสดงสถานที่เก็บวัตถุระเบิด



ภาพแสดงป้ายห้ามสูบบุหรี่บริเวณสถานที่เก็บวัตถุระเบิด



ภาพแสดงสถานที่เก็บแก็ปและสายชนวน